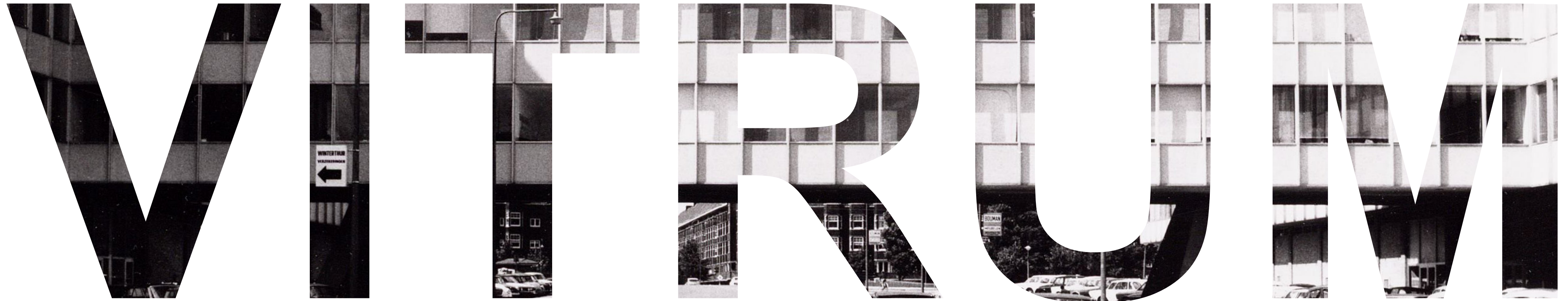


presentatie VvE  
08-11-2021 - **CONCEPT**



cepezed

**analyse**

▪

**transformatie**

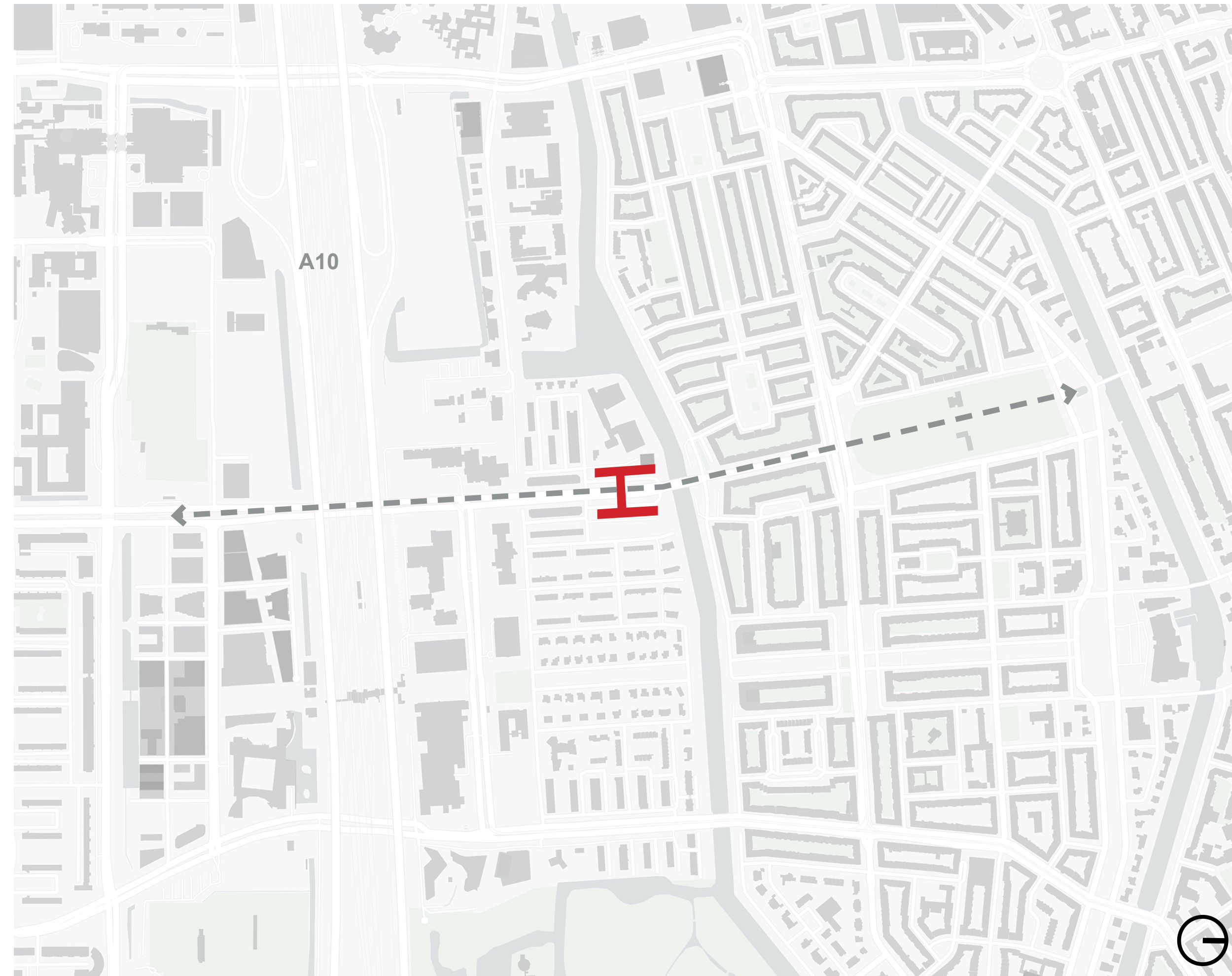
▪

**woningen**

**cepezed**

**analyse**

cepezed



cepezed



# huidig straatbeeld

**auto domineert**

▪

**weinig groen**

▪

**geen prettige verblijfsruimte**

▪

**vrij gesloten plint**

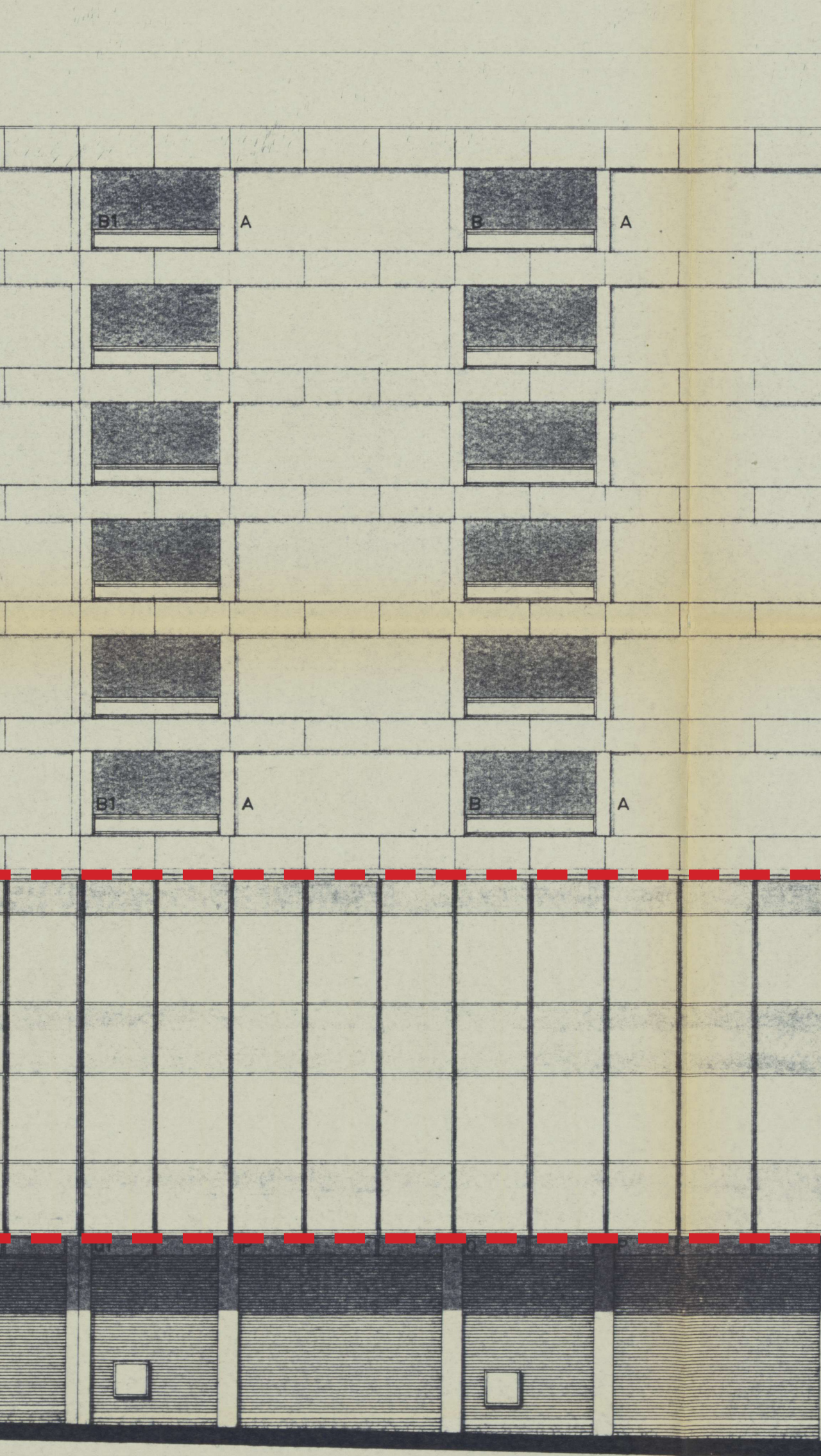


cepezed

**situatie eind jaren '60**



**cepezed**



s in rollaag t.b.v. ventilatie  
g (3stuks/178cm)



# duidelijke driedeling

woningen

kantoren

plint  
entrees van kantoren en woningen  
facilitaire functies

cepezed





# knelpunten huidige situatie

**onvriendelijke openbare ruimte**

- **gesloten en gefragmenteerde plint**

- **anonieme entrees**

- **verouderd gebouw**

- **bepaalde visuele interactie tussen binnen en buiten**





# sterke punten

kansen in openbare ruimte

- typisch gebouw voor zijn tijd

- unieke brug over de parnassusweg

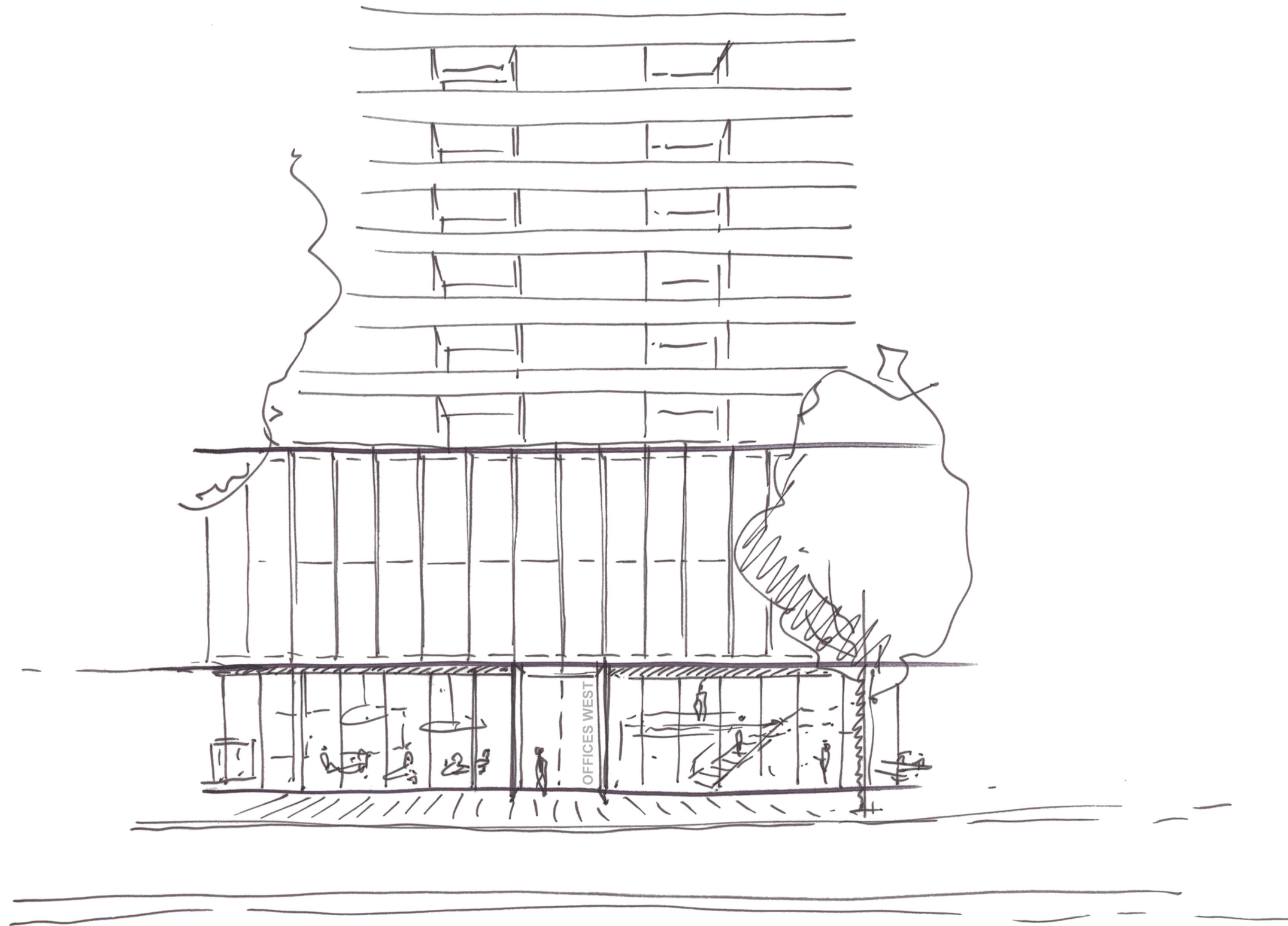
**transformatie**

cepezed

# ambitie

van transitieruimte naar openbare ruimte

- openen van de plint
- interactie tussen binnen en buiten
- representatieve gebouwentrees
- oorspronkelijke driedeling in gevel herstellen
- ruimtelijk-functioneel verbeteren brug
- toekomstbestendig maken: op strategische plekken uitbreiden
- verduurzamen van het gebouw



# van gesloten bastion



cepezed

naar transparant bakken



cepezed

# openbare ruimte

**aantrekkelijke stadsstraat**

- **ruimte voor voetganger**

- **meer groen in de omgeving**

- **prettige ontmoetingsruimten**

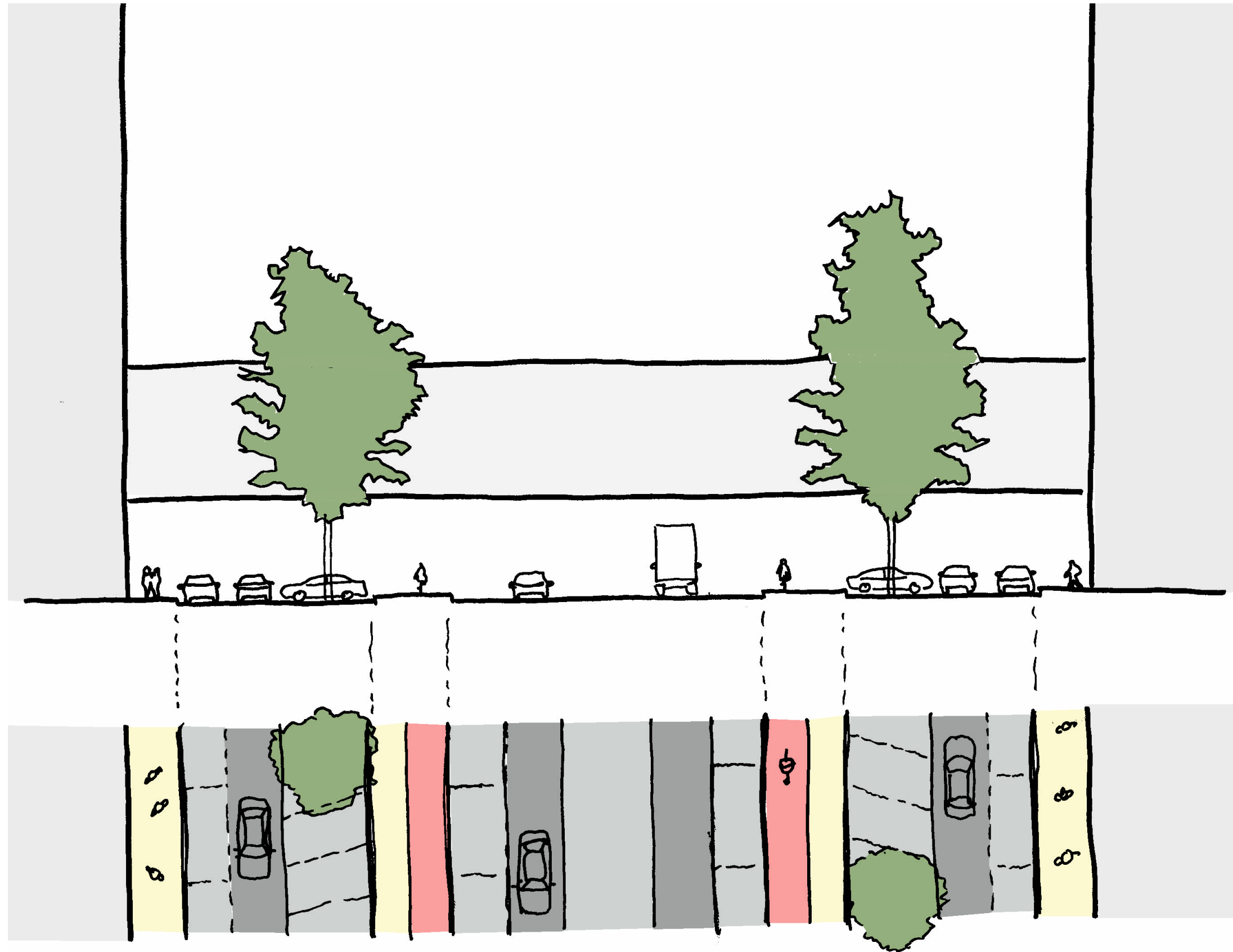
- **openen van plint, relatie met plintfuncties wordt versterkt**



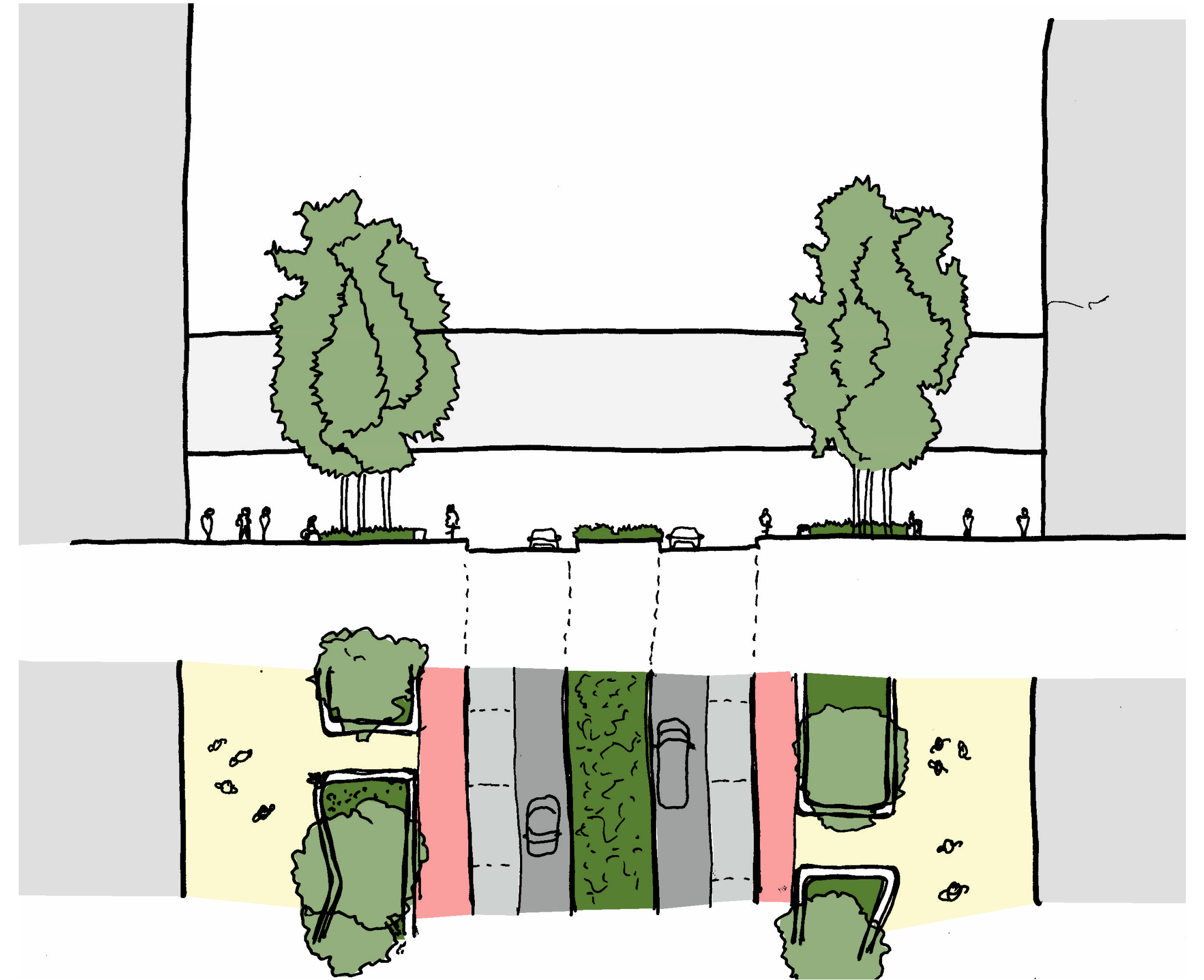
**voorstel gemeente Amsterdam**

**cepezed**

huidige situatie



ambitie



voorstel gemeente Amsterdam





# openbare ruimte en plint



voorstel gemeente Amsterdam



cepezed

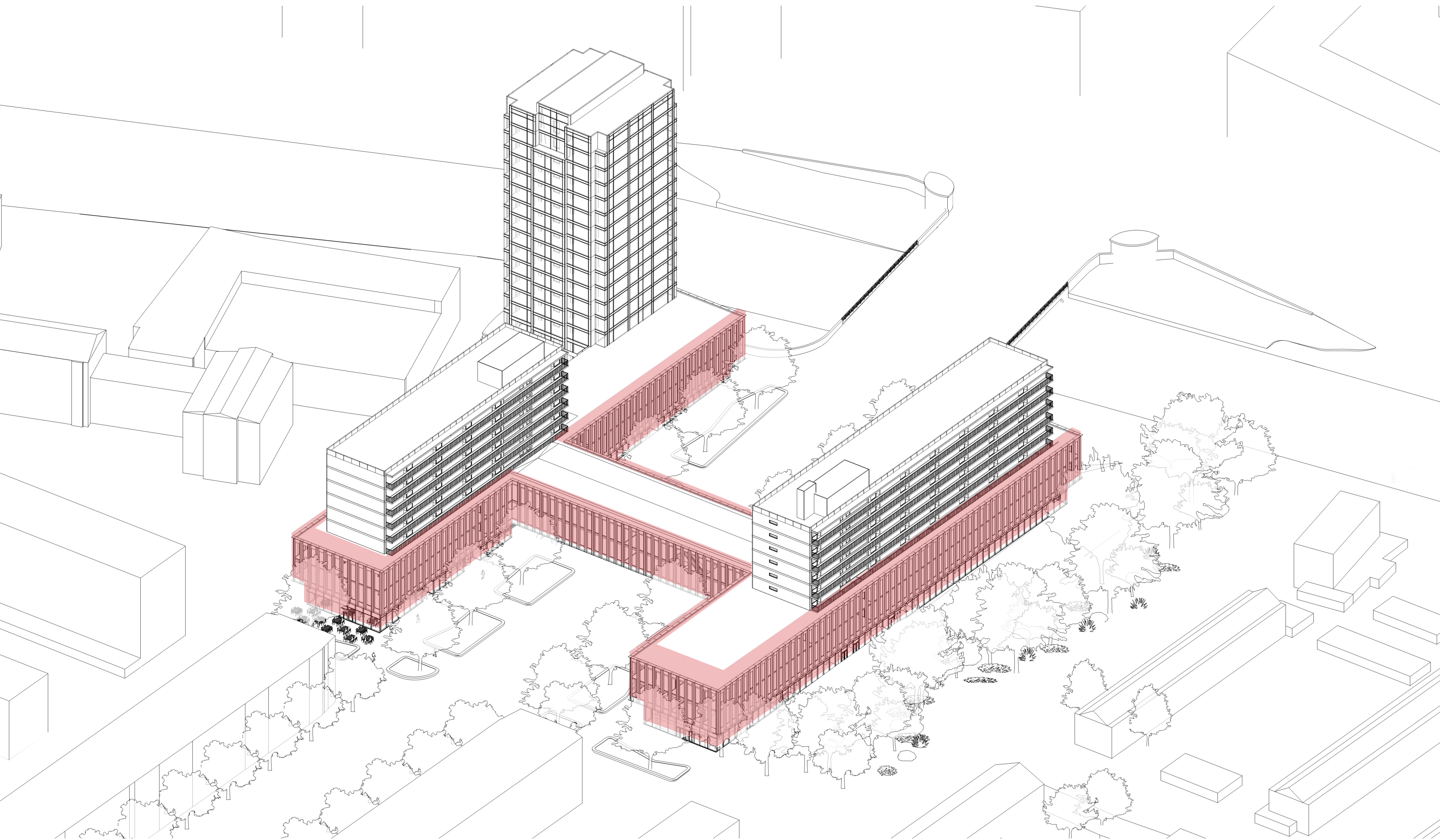
# toekomstbestendig

strategisch uitbreiden

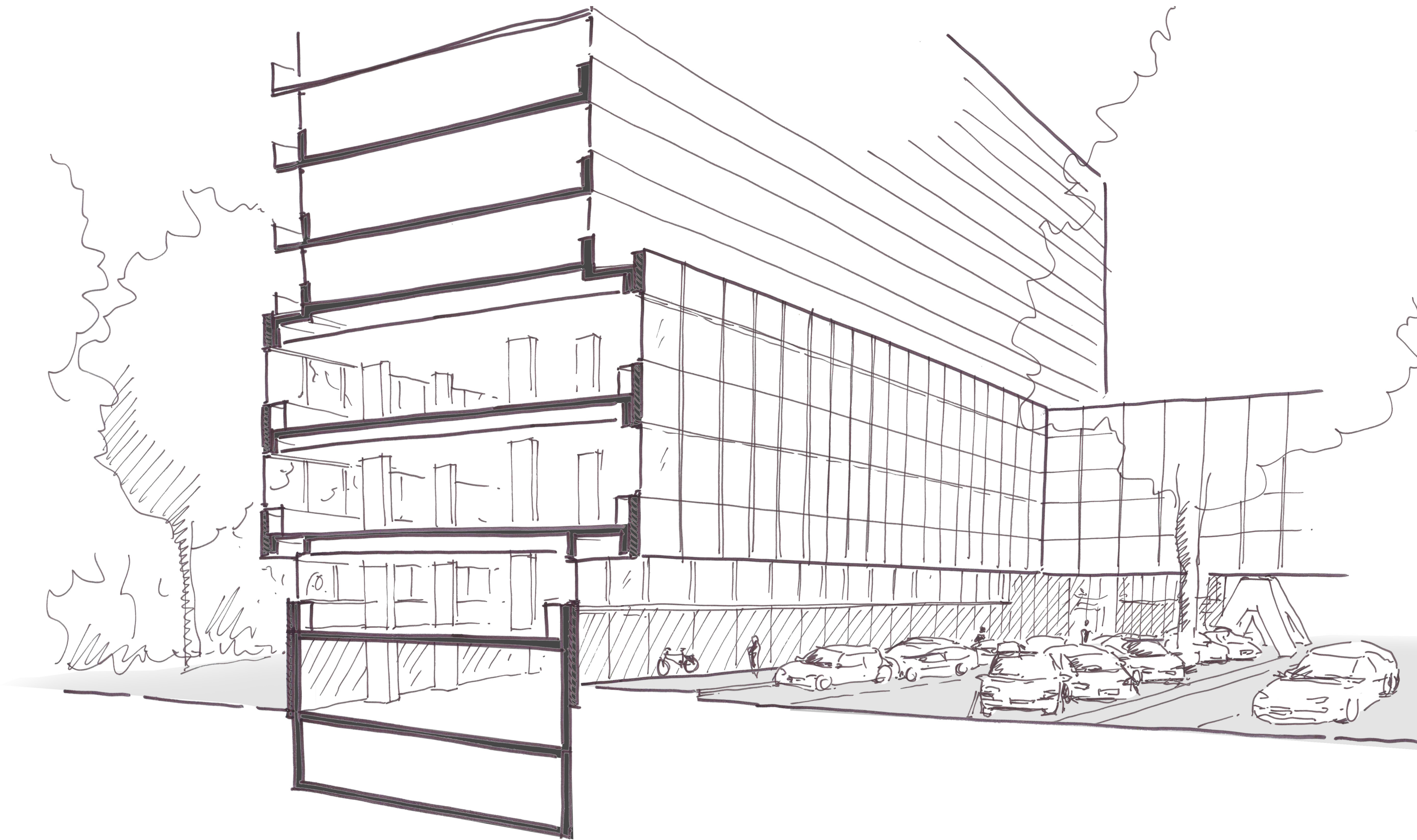
- grote open vloervelden voor flexibel gebruik

- brug functioneel maken

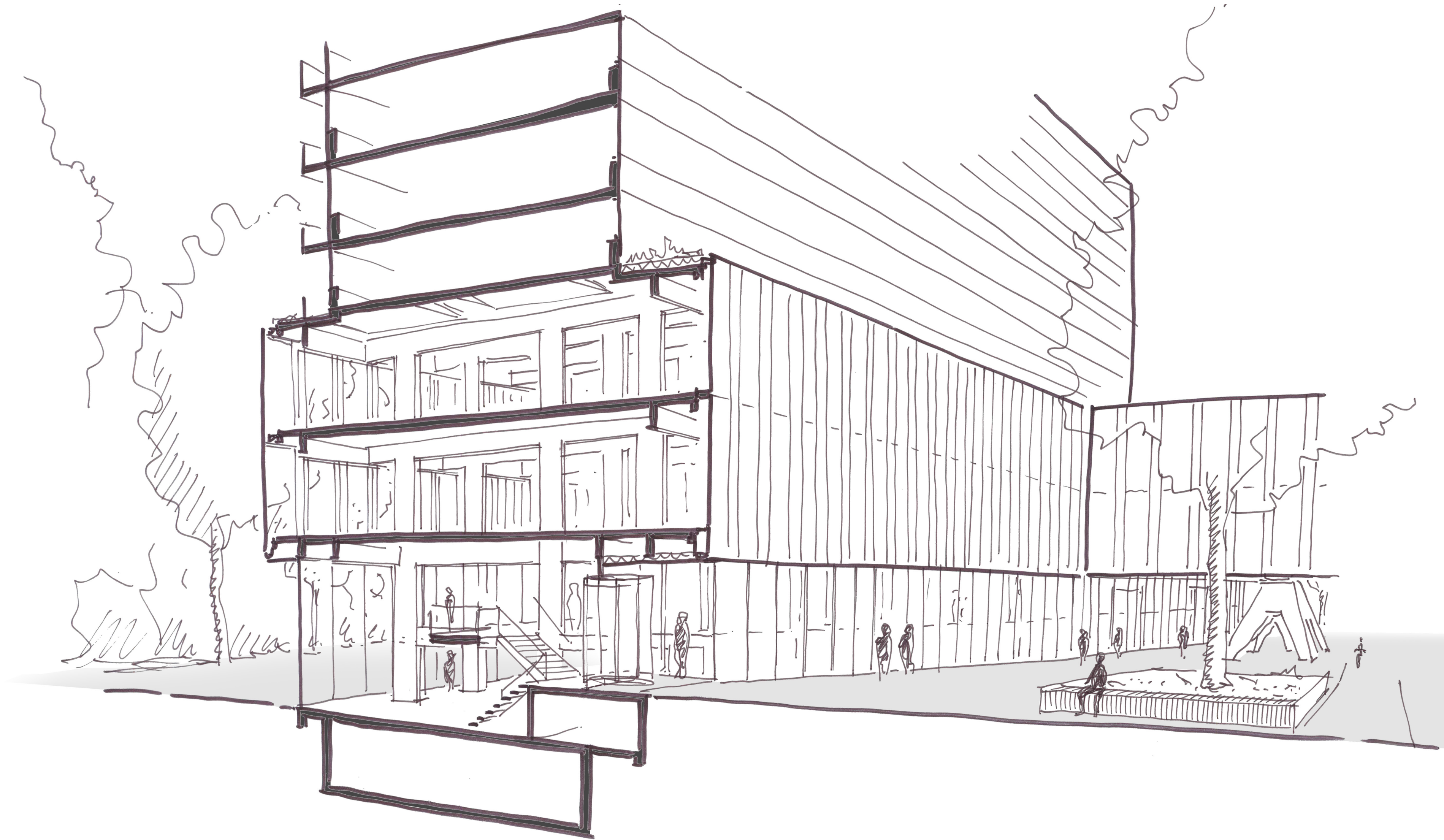
- twee duidelijke hoofdentees



cepezed



cepezed



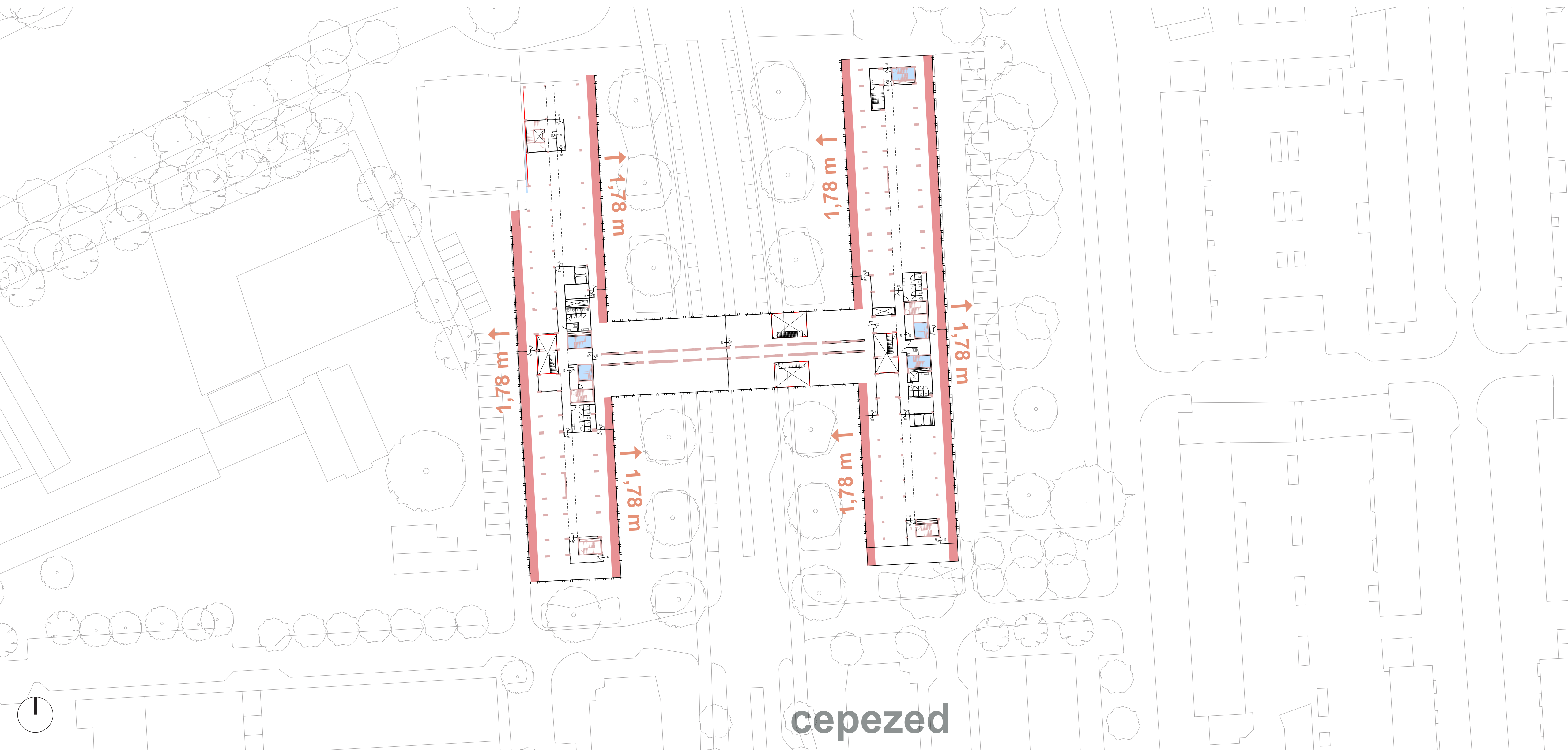
cepezed

**plint**



**cepezed**

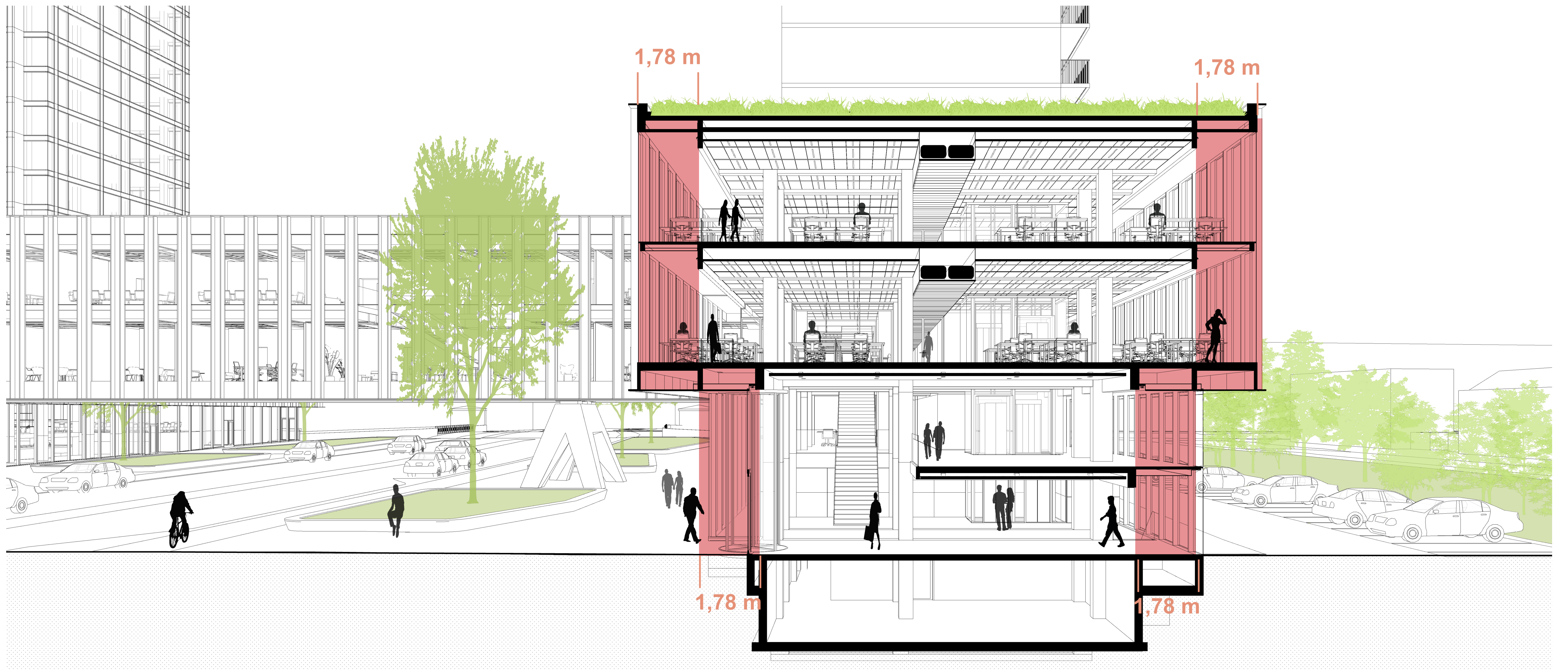
# verdiepingen



cepezed

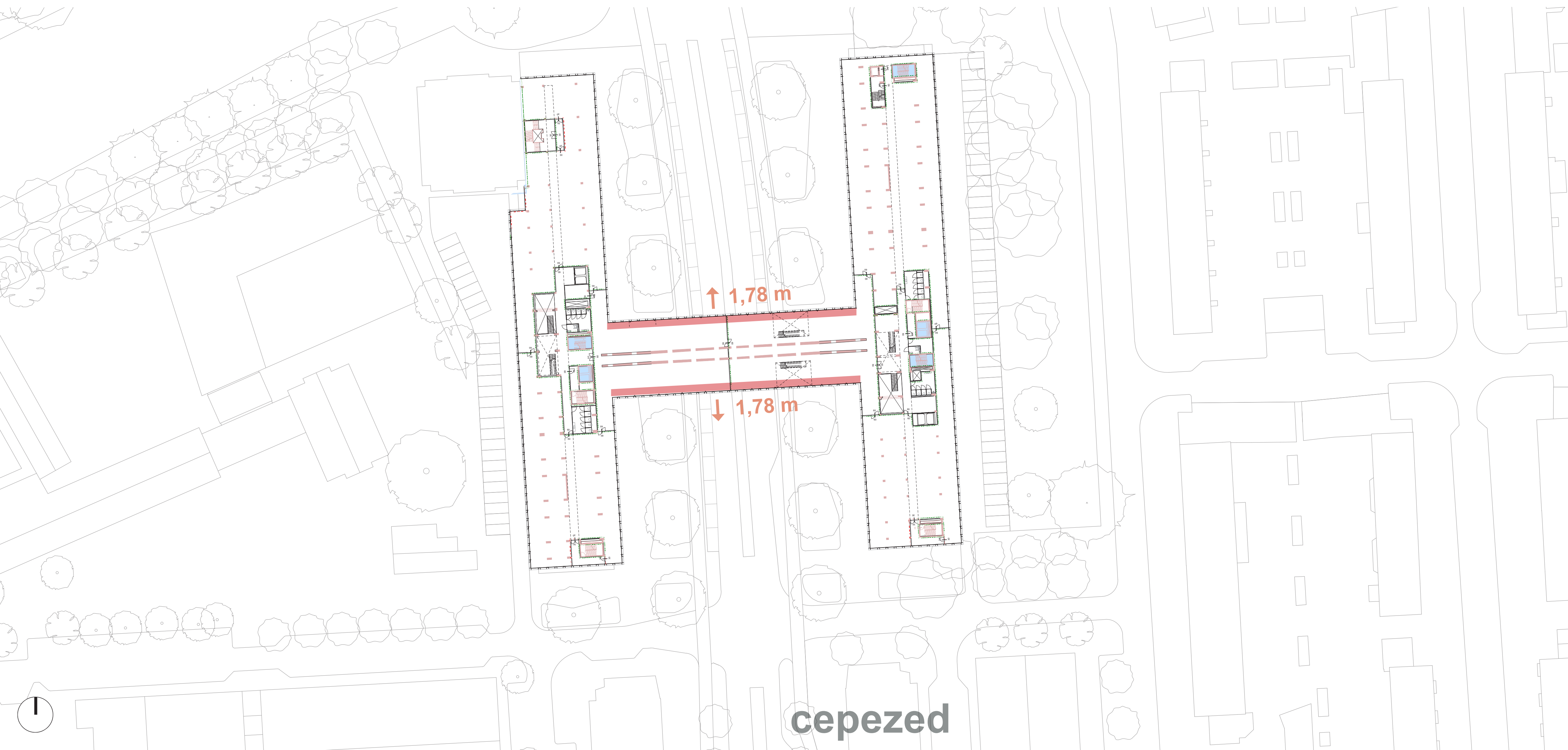




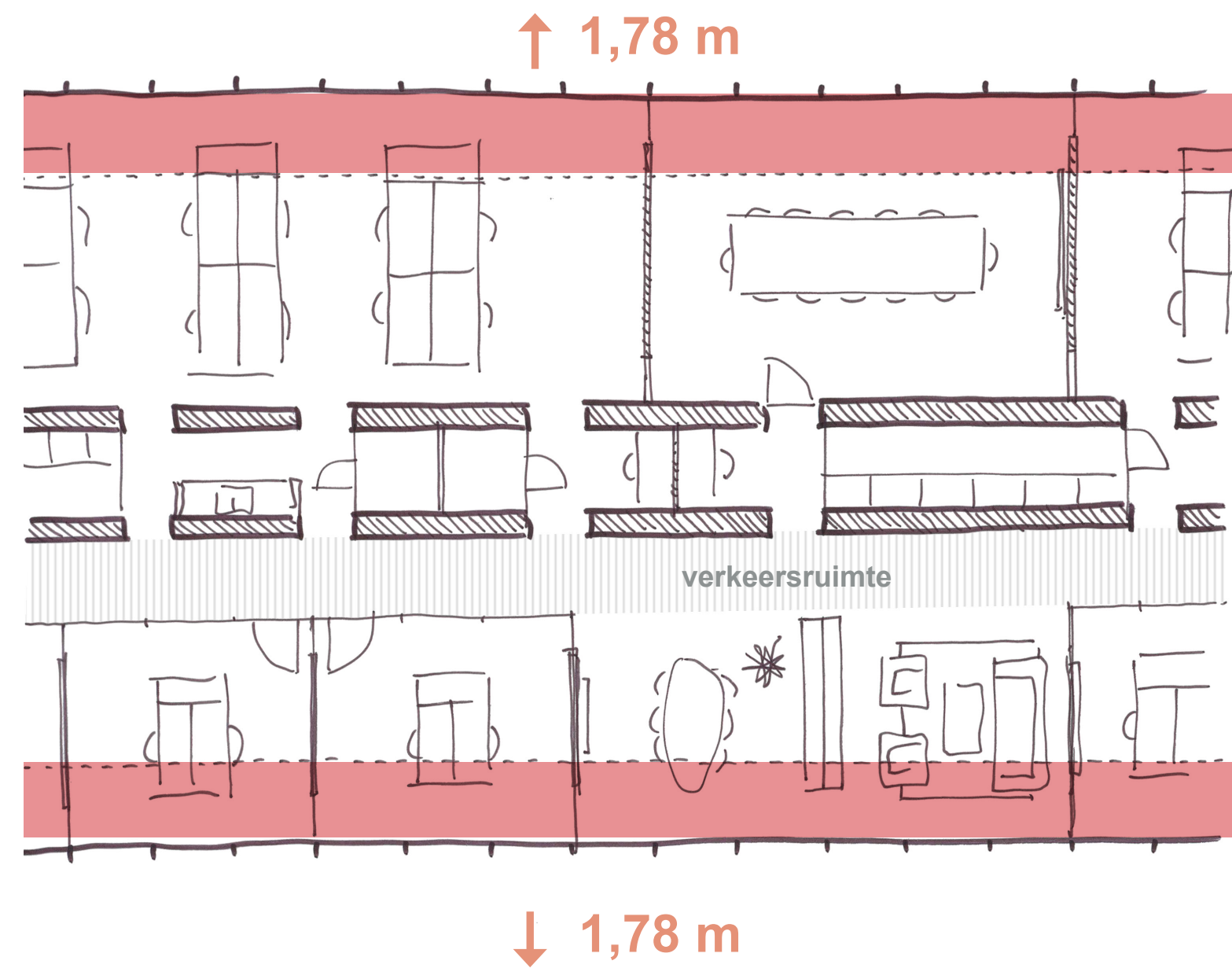
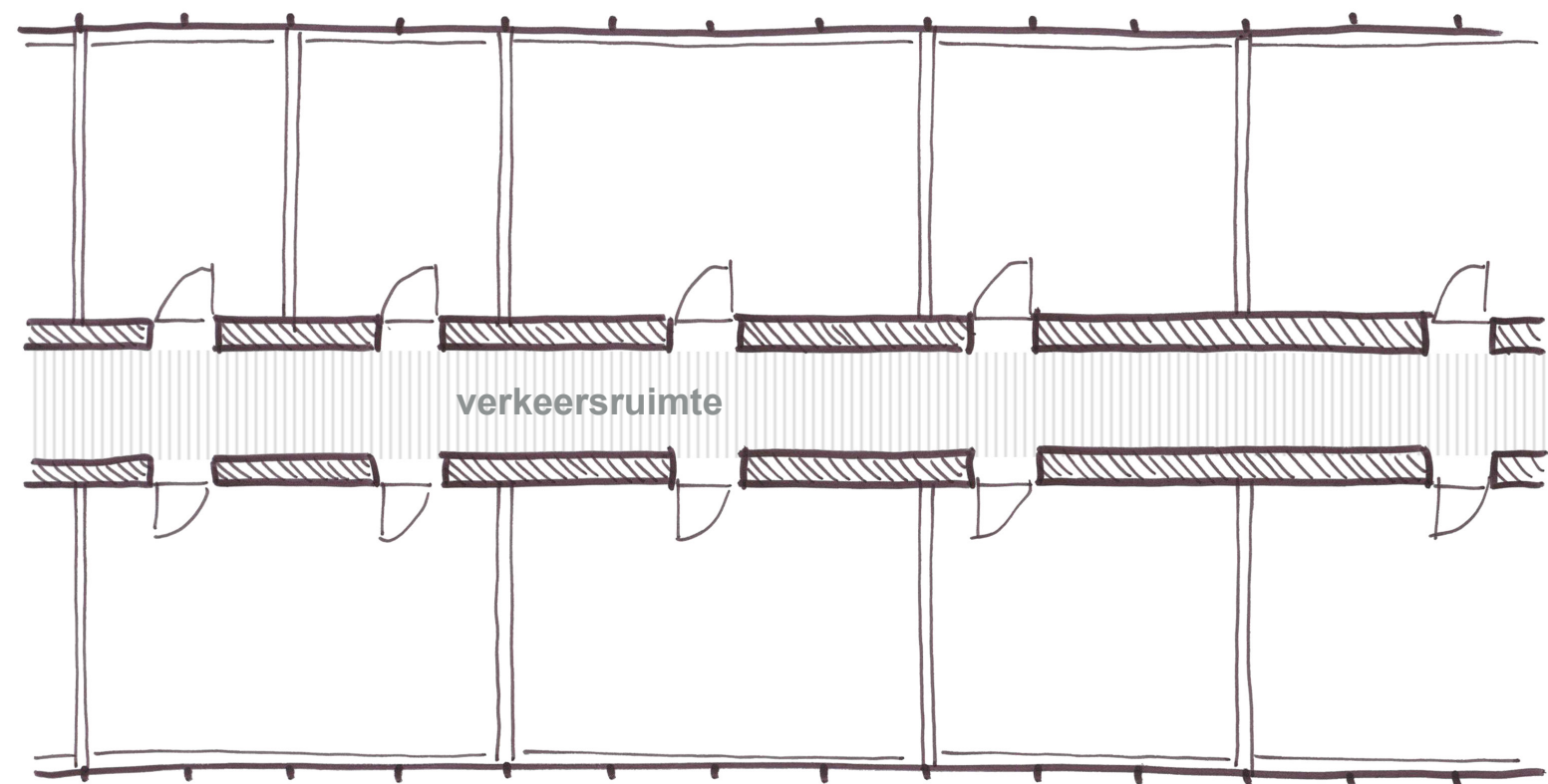


cepezed

**brug**



**cepezed**



# kopgevels zuid



↓ 3,56 m

↓ 3,56 m

cepezed



cepezed

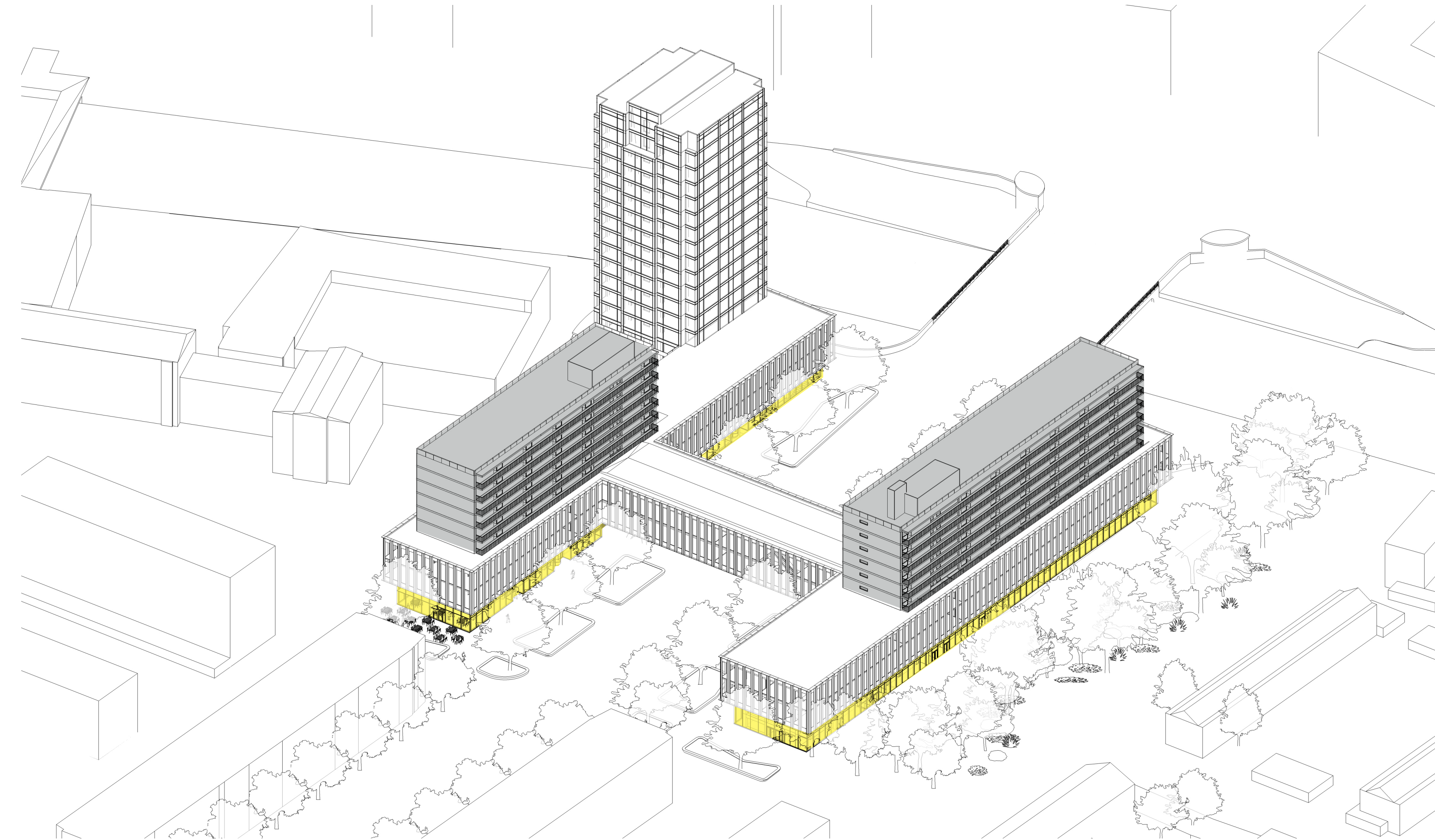
# helder en zichtbaar

**transparante plint**

- **duidelijk zichtbare entrees**

- **wonen/werken in het groen**

- **oorspronkelijke driedeling van het gebouw hertsellen**



# transformatie plint

-  entrees woningen
-  hoofdentrees kantoren
-  horeca
-  gemengde functie -  
kantoor (ondersteunde  
functies) /  
maatschappelijk
-  kantoorondersteunende  
functies
-  gemengde functie -  
kantoor (ondersteunde  
functies) /  
maatschappelijk





cepezed



# duurzaam

**nieuwe, hoogisolerende gevels**

· **nieuwe installaties in kelder, waaronder WKO**

· **groen en PV op het dak**

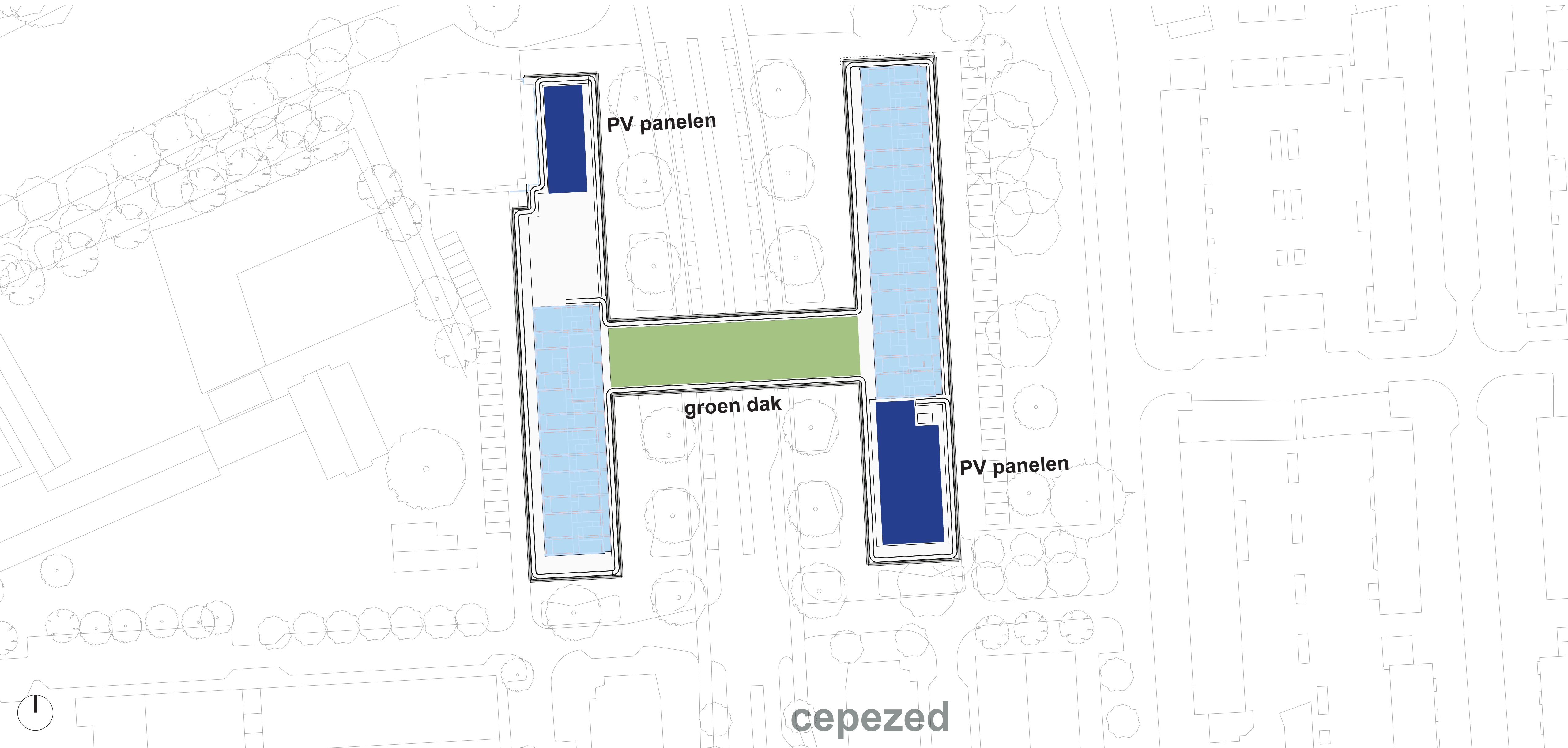
· **BREEAM excellent in use**

· **energielabel A**



**cepezed**

# optie I dak kantoren



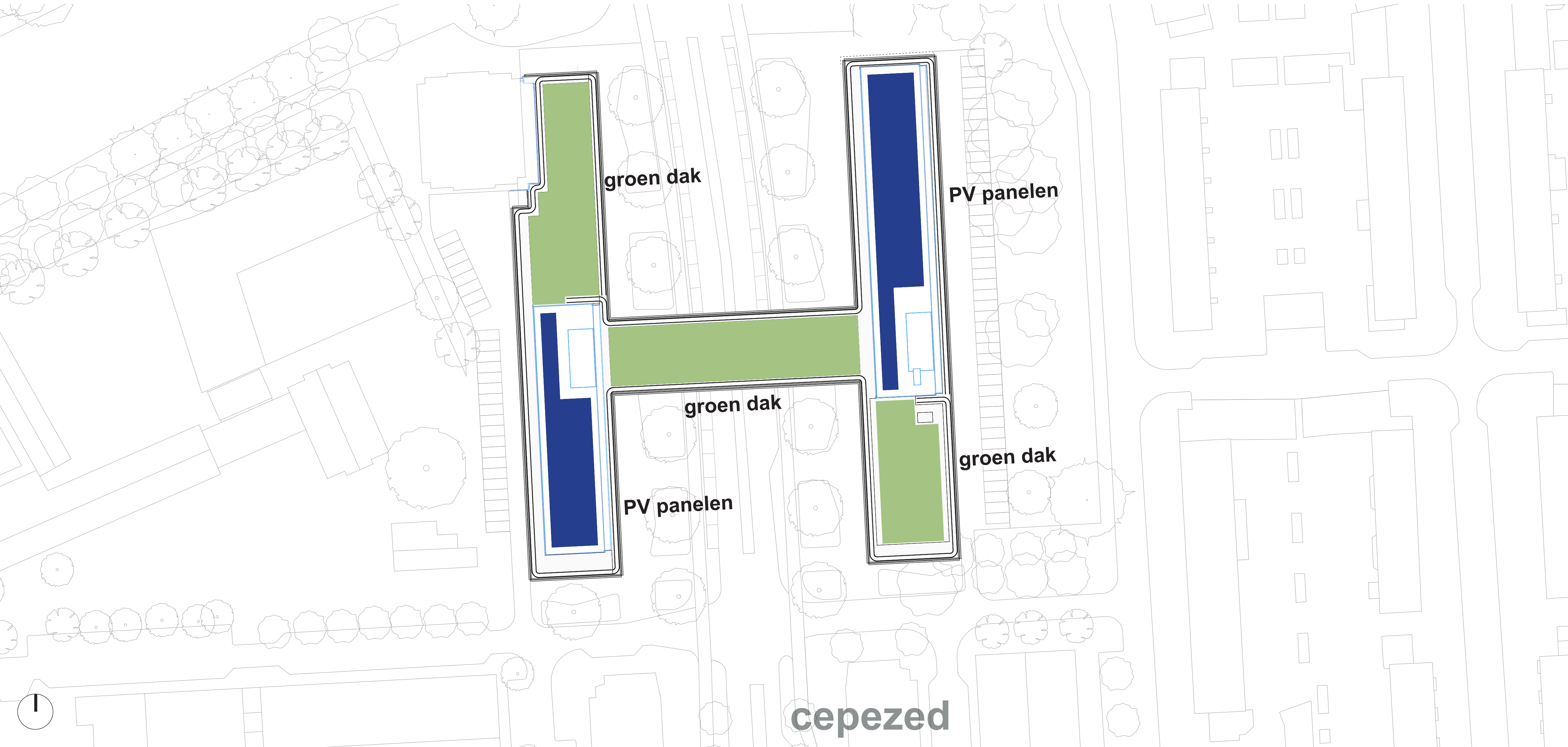
PV panelen

groen dak

PV panelen

cepezed

# optie II dak woningen



groen dak

PV panelen

groen dak

PV panelen

groen dak

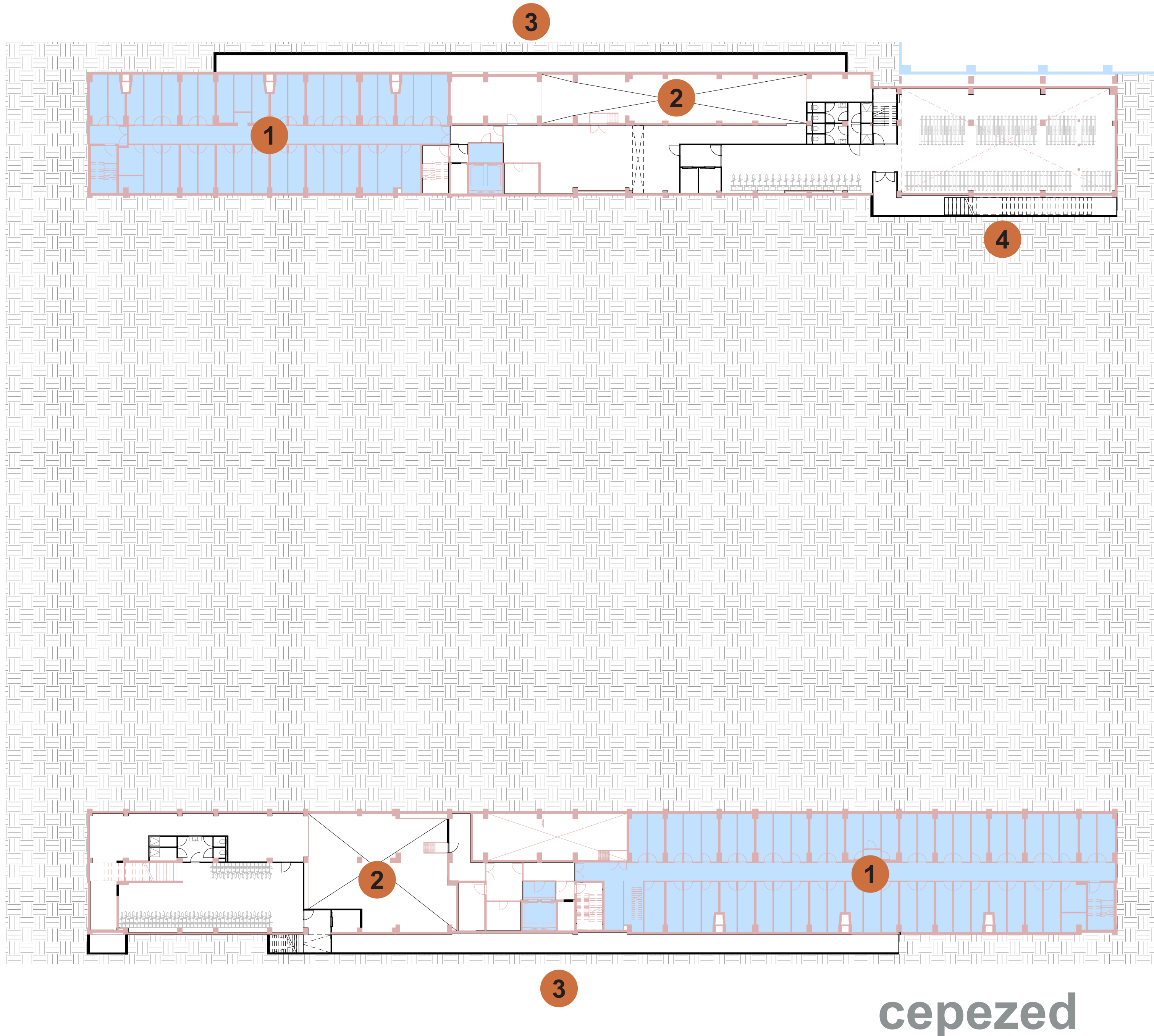
cepezed



**woningen**

cepezed

# kelder



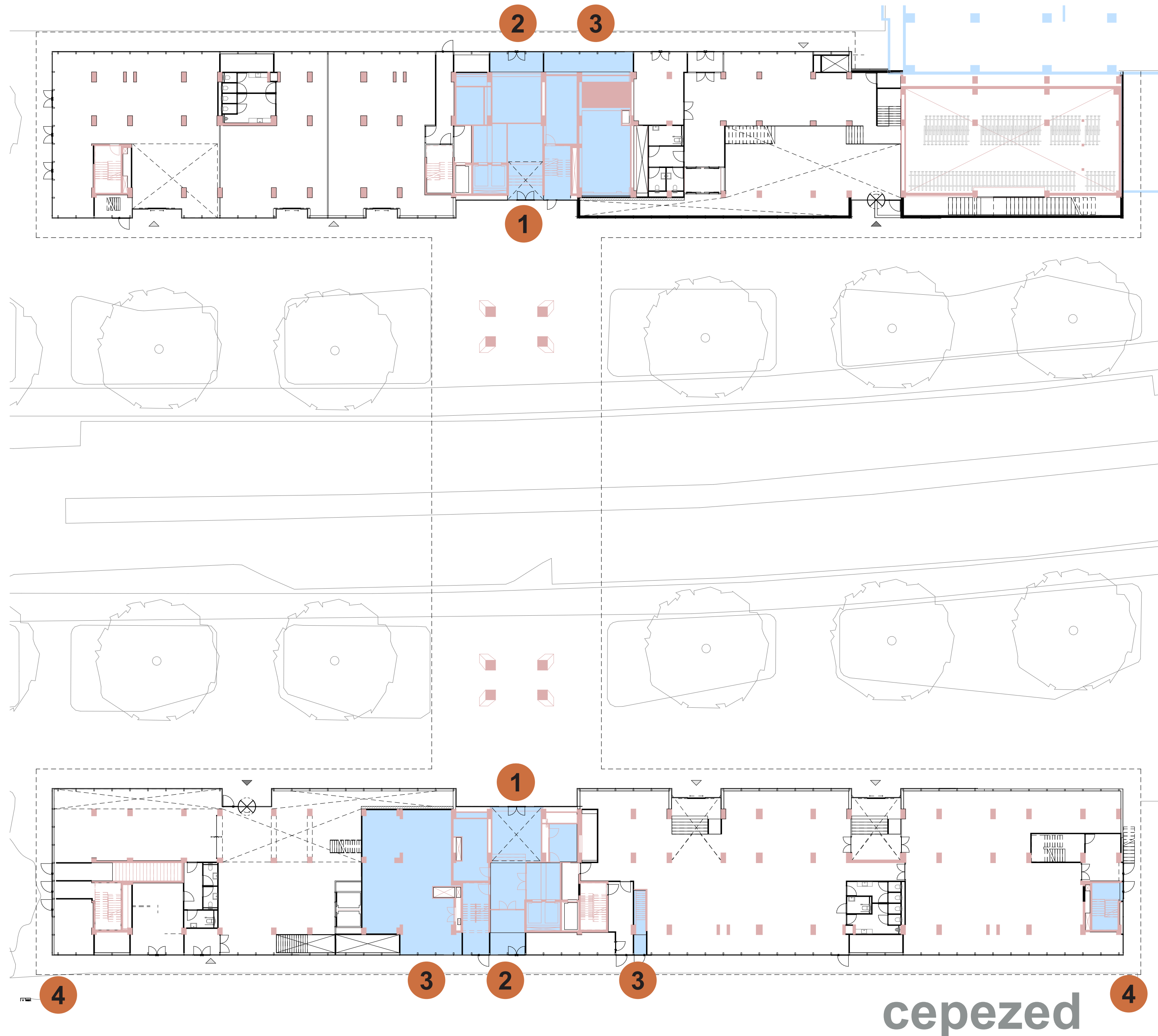
**1 - bergingen en looproutes  
naar trappenhuizen/liften  
blijven ongewijzigd**

**2 - installaties kantoor**

**3 - leidingtunnel**

**4 - uitbreiden tbv entree  
fietsenstalling**

# begane grond



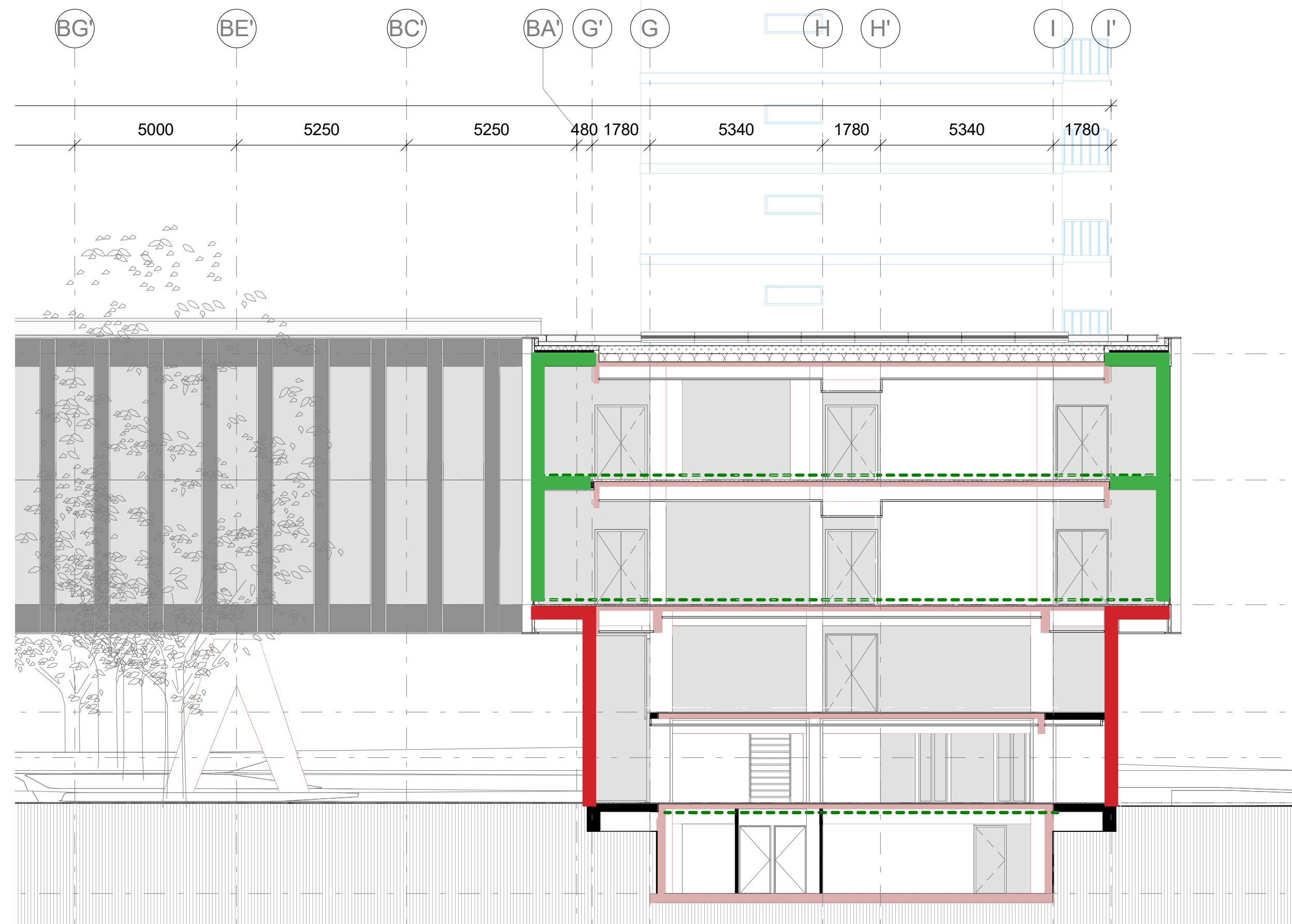
**1 - aanpassingen gevel  
hoofdentree, inclusief  
herplaatsen gedenkplaat**

**2 - looproutes vanaf achterkant  
blijven ongewijzigd**

**3 - extra ruimte**

**4 - positie WKO bronnen**

# bouwproces



maximaal geprefabriceerd

▪ minimaal bouwafval

▪ snelle bouw

▪ beperkt overlast



cepezed