



CBRE

**OVER
MORGEN**

Welkom!

We beginnen om 19.30 uur

Vragen tijdens de Webinar? Stel ze via de Q&A!

Vragen/antwoorden uit de Q&A komen naderhand op het platform te staan

Aan deze presentatie(pagina)
kunnen geen rechten worden
ontleend



X Gemeente
X Amsterdam
X

CBRE

OVER
MORGEN

Renovatie kantoor Vitrum & verbetering openbare ruimte Parnassusweg

*Informatie avond en
uitleg van
participatietraject
voor de buurtbewoners*

Datum: 27-01-22



Aan deze presentatie(pagina)
kunnen geen rechten worden
ontleend

Agenda

- Opening & introductie – door Over morgen
- Voorlopig Ontwerp kantoorgebouw Vitrum – door Cepezed
- Planning & Proces kantoorgebouw Vitrum – door CBRE
- Verbetering openbare ruimte – door Gemeente Amsterdam
- Participatie traject – door Over morgen



Aan deze presentatie(pagina)
kunnen geen rechten worden
ontleend

Presentatie Voorlopig Ontwerp Vitrum

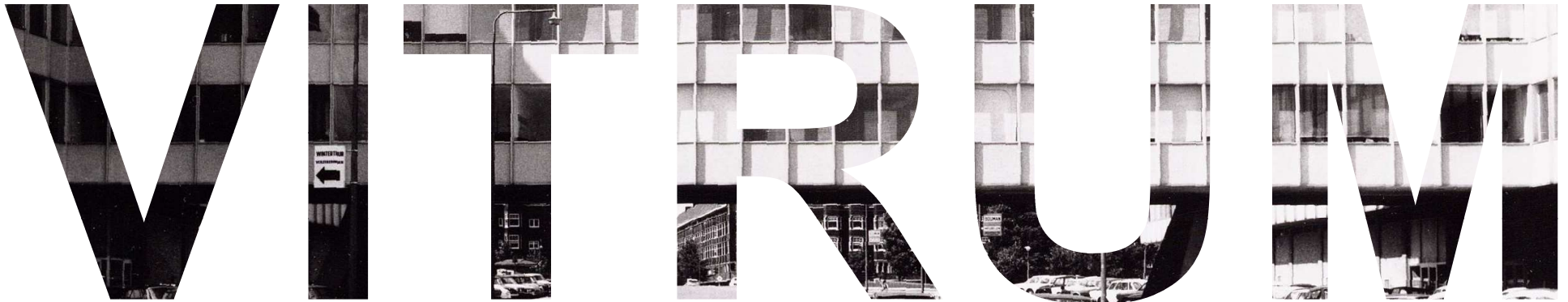
door Cepezed

1



Aan deze presentatie(pagina)
kunnen geen rechten worden
ontleend

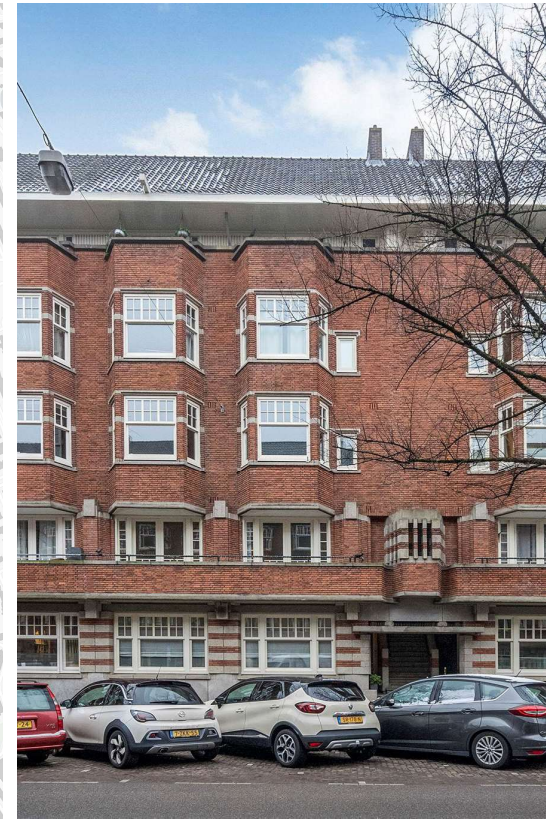
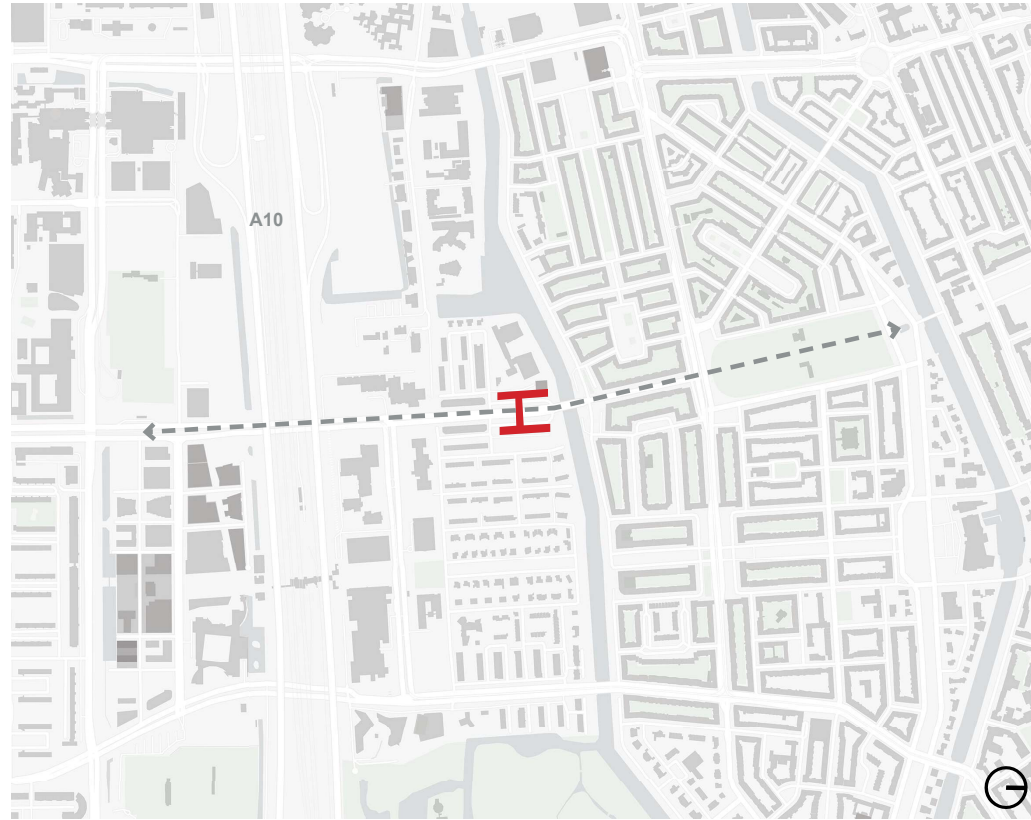
presentatie omwonenden
27-01-2022



cepezed

Aan deze presentatie(pagina)
kunnen geen rechten worden
ontleend

context



cepezed

Aan deze presentatie(pagina)
kunnen geen rechten worden
ontleend



huidig straatbeeld

cepezed

Aan deze presentatie(pagina)
kunnen geen rechten worden
ontleend

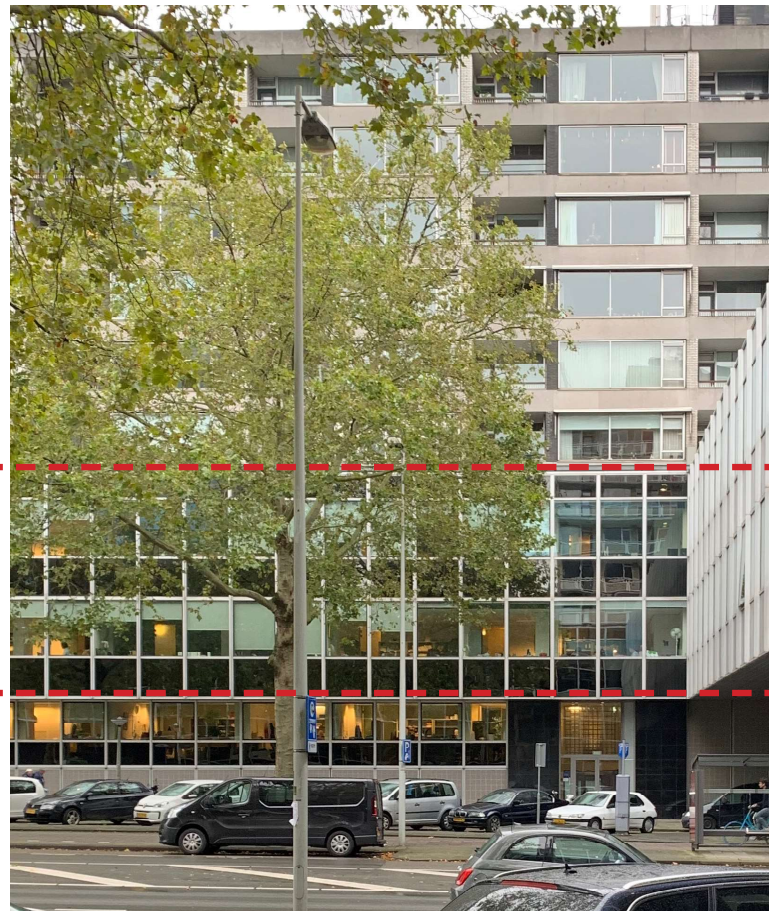
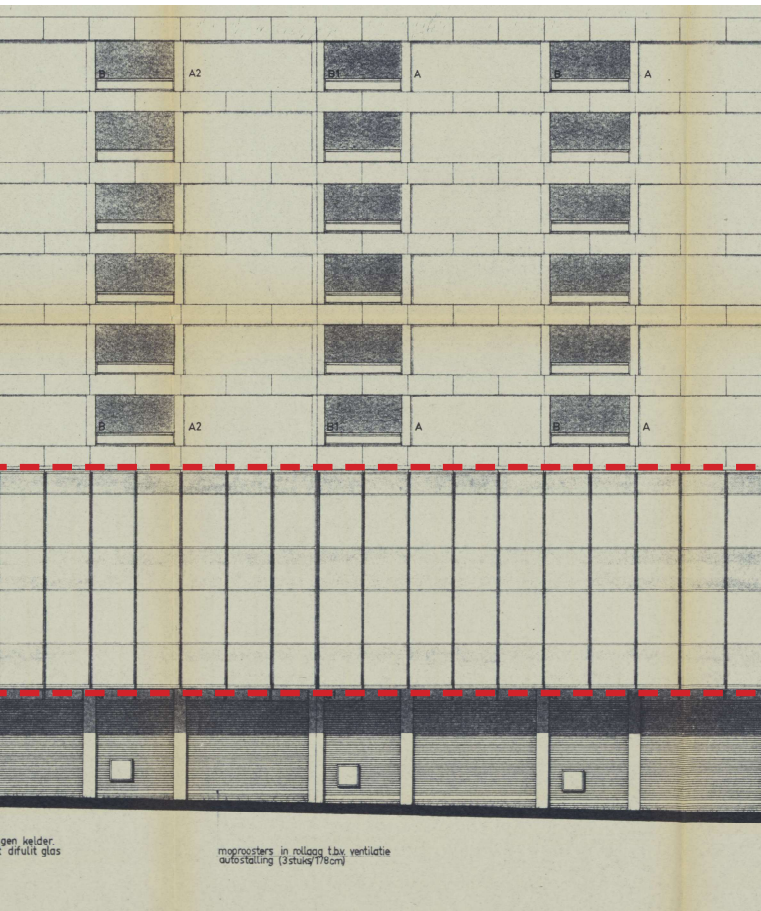
situatie eind jaren '60



cepezed

Aan deze presentatie(pagina)
kunnen geen rechten worden
ontleend

duidelijke driedeling



woningen

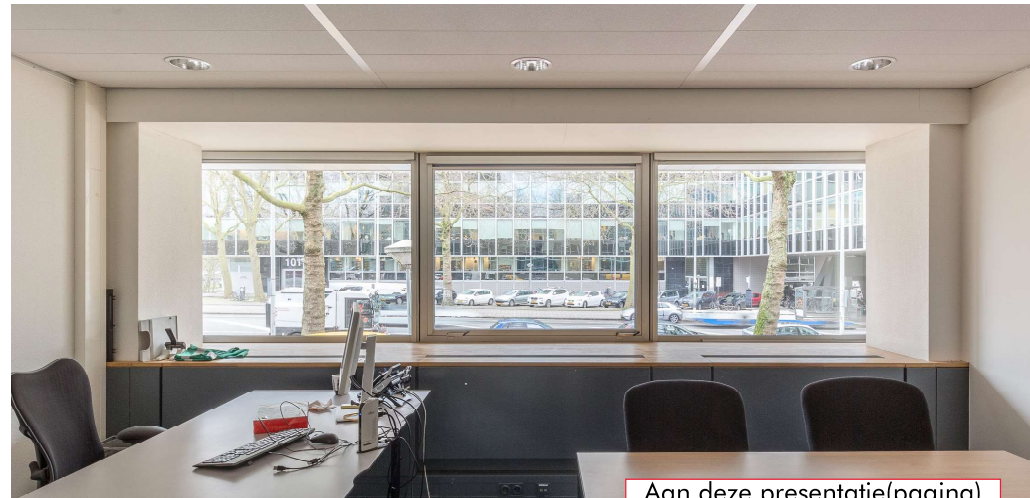
kantoren

plint
entrees van kantoren en
woningen
facilitaire functies

cepezed

Aan deze presentatie(pagina)
kunnen geen rechten worden
ontleend

knelpunten huidige situatie



cepezed

Aan deze presentatie(pagina)
kunnen geen rechten worden
ontleend

ambitie

meer interactie tussen binnen en buiten

- representatieve gebouwentrees
- een toekomstbestendig kantoorgebouw
- verduurzamen van het gebouw



cepezed

Aan deze presentatie(pagina)
kunnen geen rechten worden
ontleend

van gesloten bastion



cepezed

Aan deze presentatie(pagina)
kunnen geen rechten worden
ontleend

naar transparant bakken



Er kunnen geen rechten worden ontleend aan deze impressies

cepezed

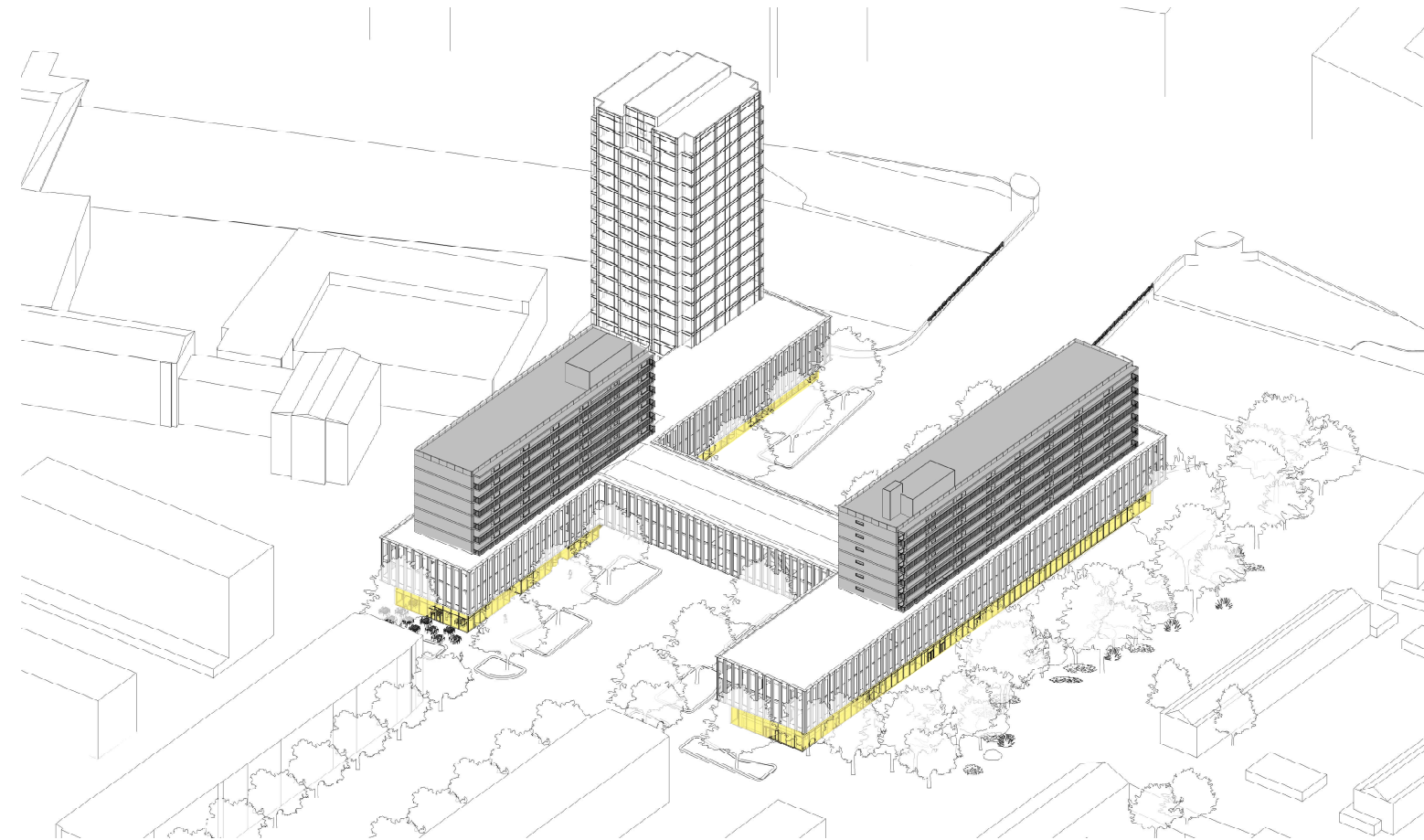
Aan deze presentatie(pagina)
kunnen geen rechten worden
ontleend

plint en gevel ambitie

transparante plint

- duidelijk zichtbare entrees

- oorspronkelijke driedeling van het gebouw herstellen

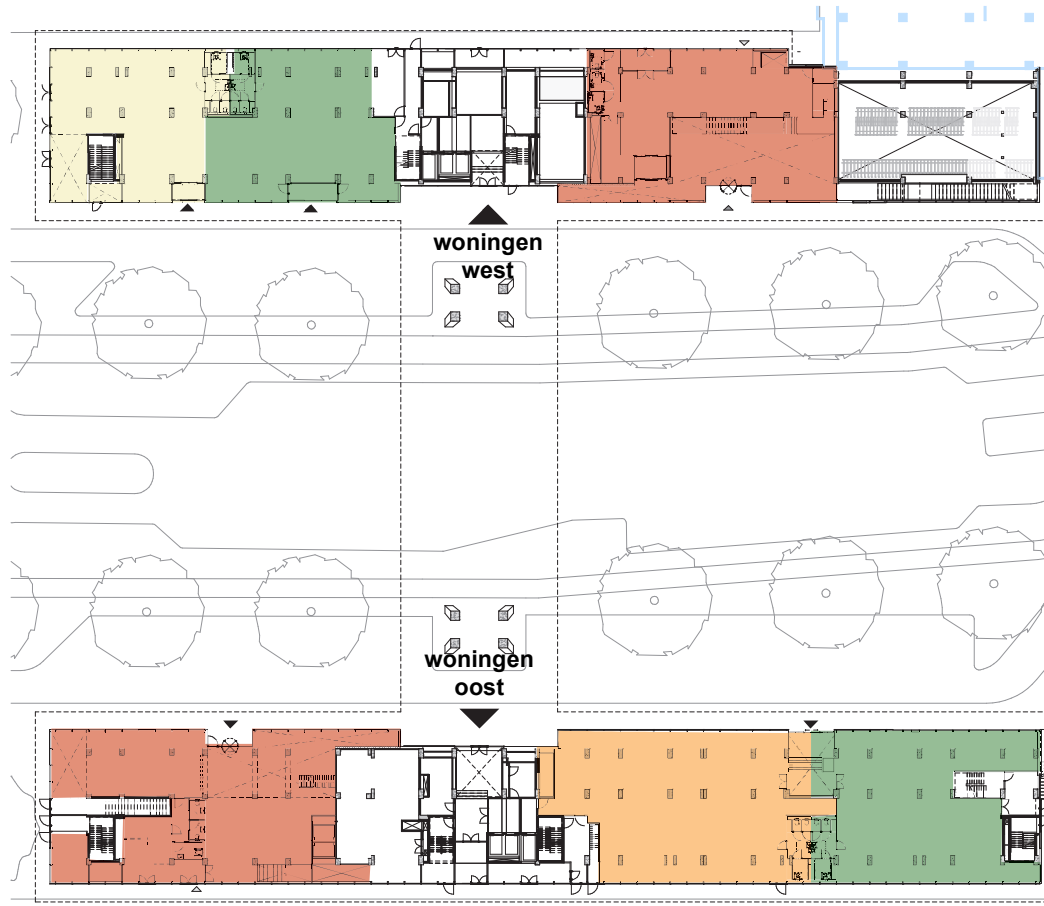


cepezed

Aan deze presentatie(pagina)
kunnen geen rechten worden
ontleend

plint en gevel

voorlopige functies plint

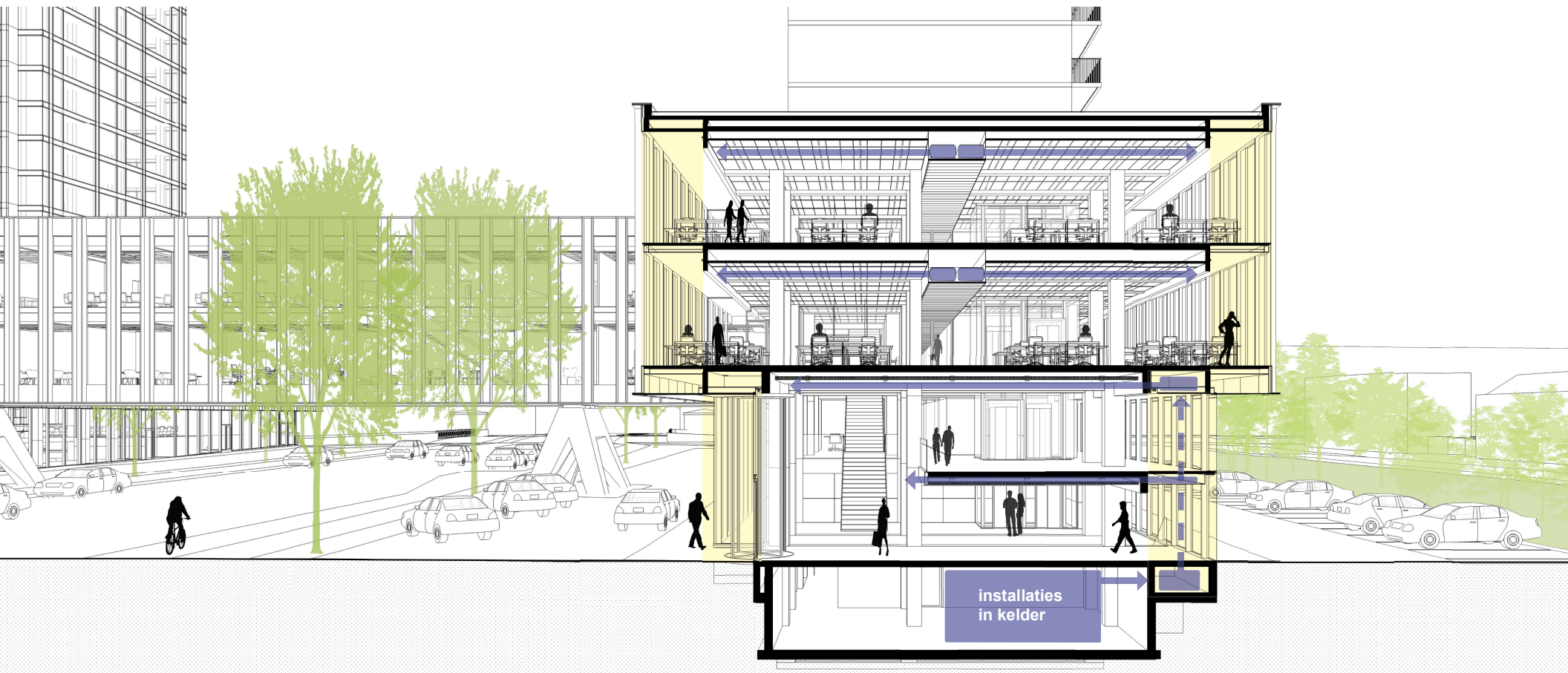


- entrees woningen
- hoofdentrees kantoren
- horeca
- gemengde functie - kantoor (ondersteunde functies) / maatschappelijk
- kantoorondersteunende functies

cepezed

Aan deze presentatie(pagina) kunnen geen rechten worden ontleend

plint en gevel aansluiting op publieke ruimte

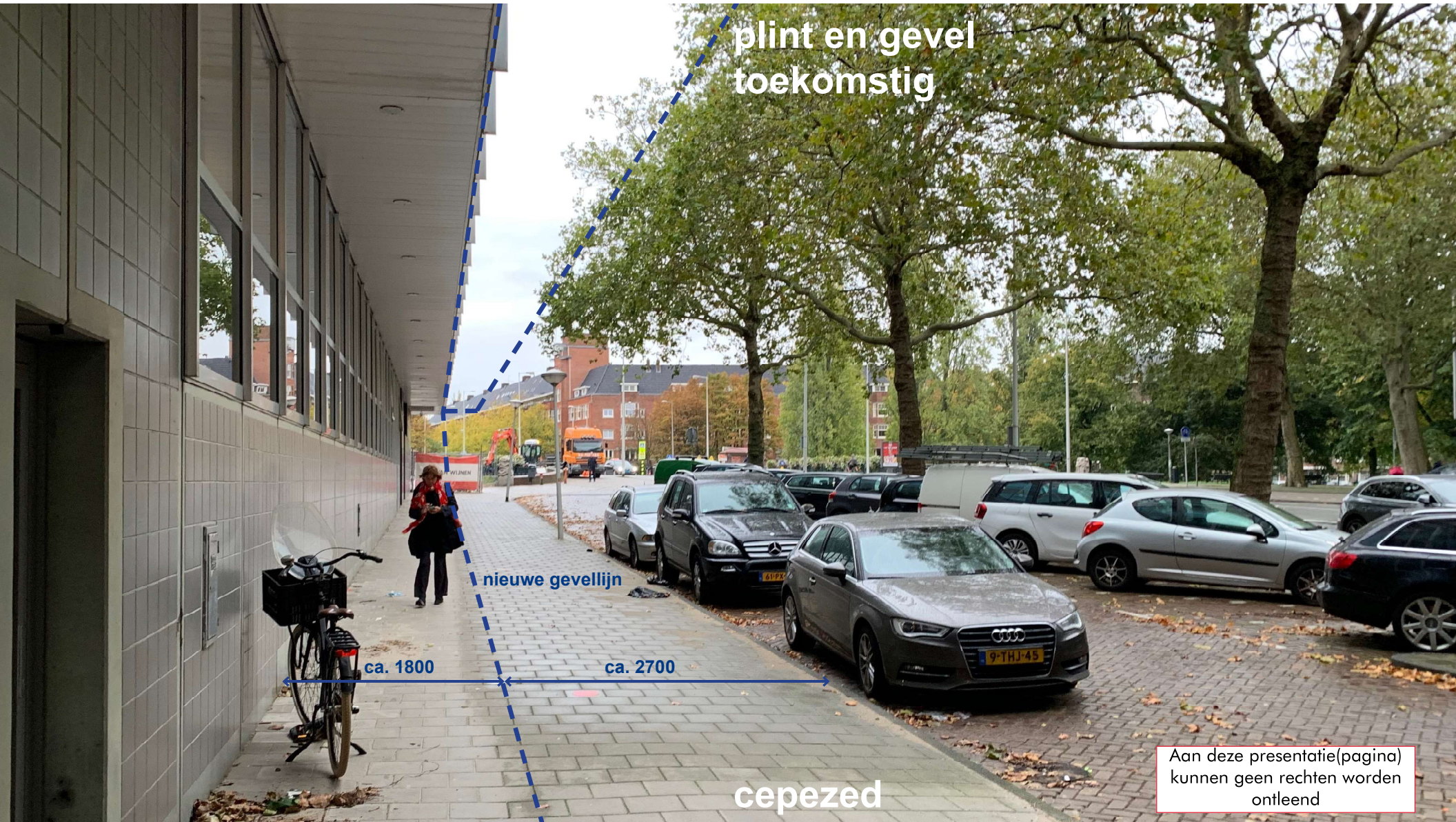


cepezed

Aan deze presentatie(pagina)
kunnen geen rechten worden
ontleend

plint en gevel
huidig

Aan deze presentatie(pagina)
kunnen geen rechten worden
ontleend



plint en gevel
toekomstig

nieuwe gevellijn

ca. 1800

ca. 2700

cepezed

Aan deze presentatie(pagina)
kunnen geen rechten worden
ontleend



Er kunnen geen rechten worden ontleend aan deze impressies

cepezed

Aan deze presentatie(pagina) kunnen geen rechten worden ontleend



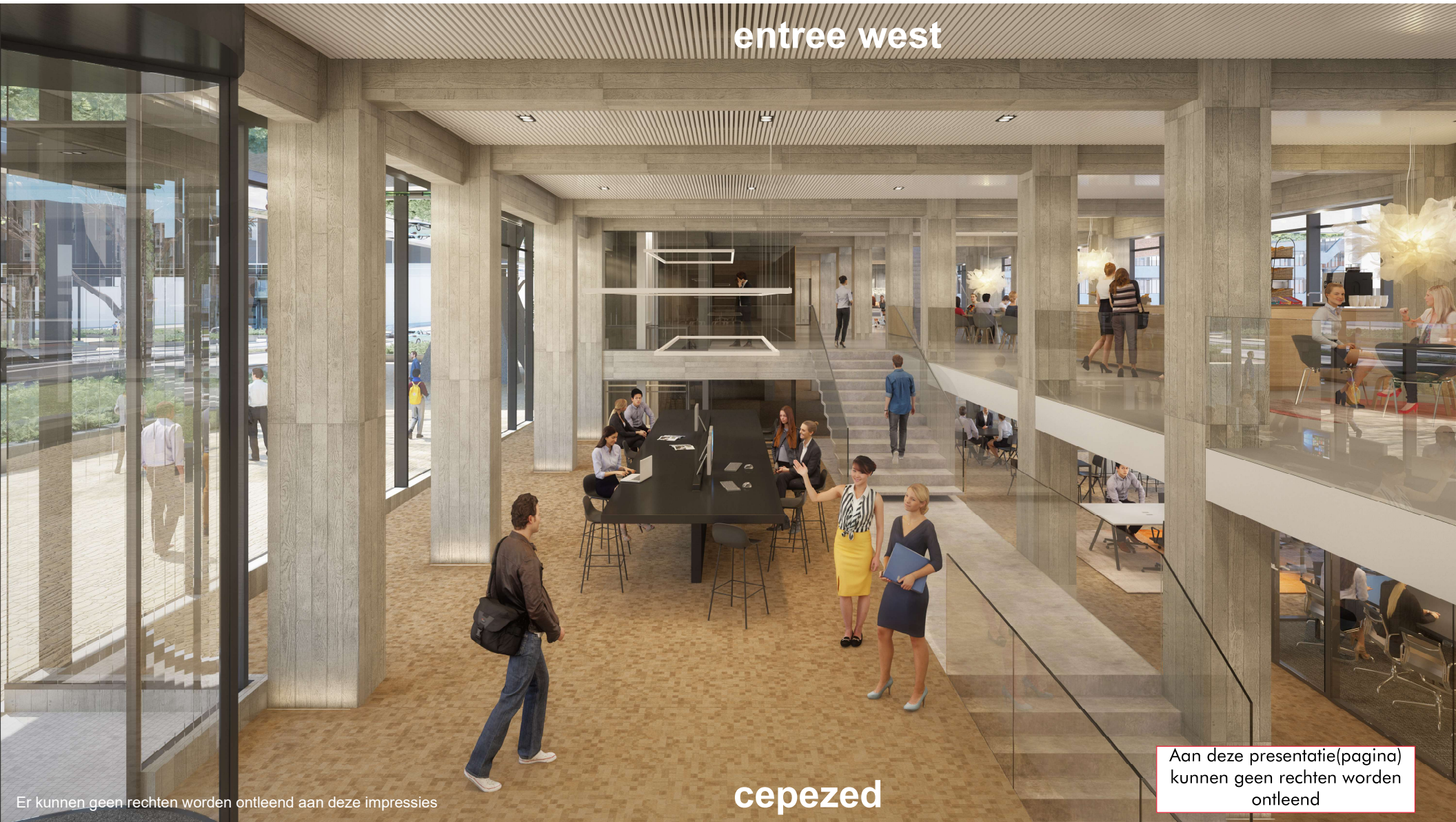
entree oost

cepezed

Er kunnen geen rechten worden ontleend aan deze impressies

Aan deze presentatie(pagina) kunnen geen rechten worden ontleend

entree west



Er kunnen geen rechten worden ontleend aan deze impressies

cepezed

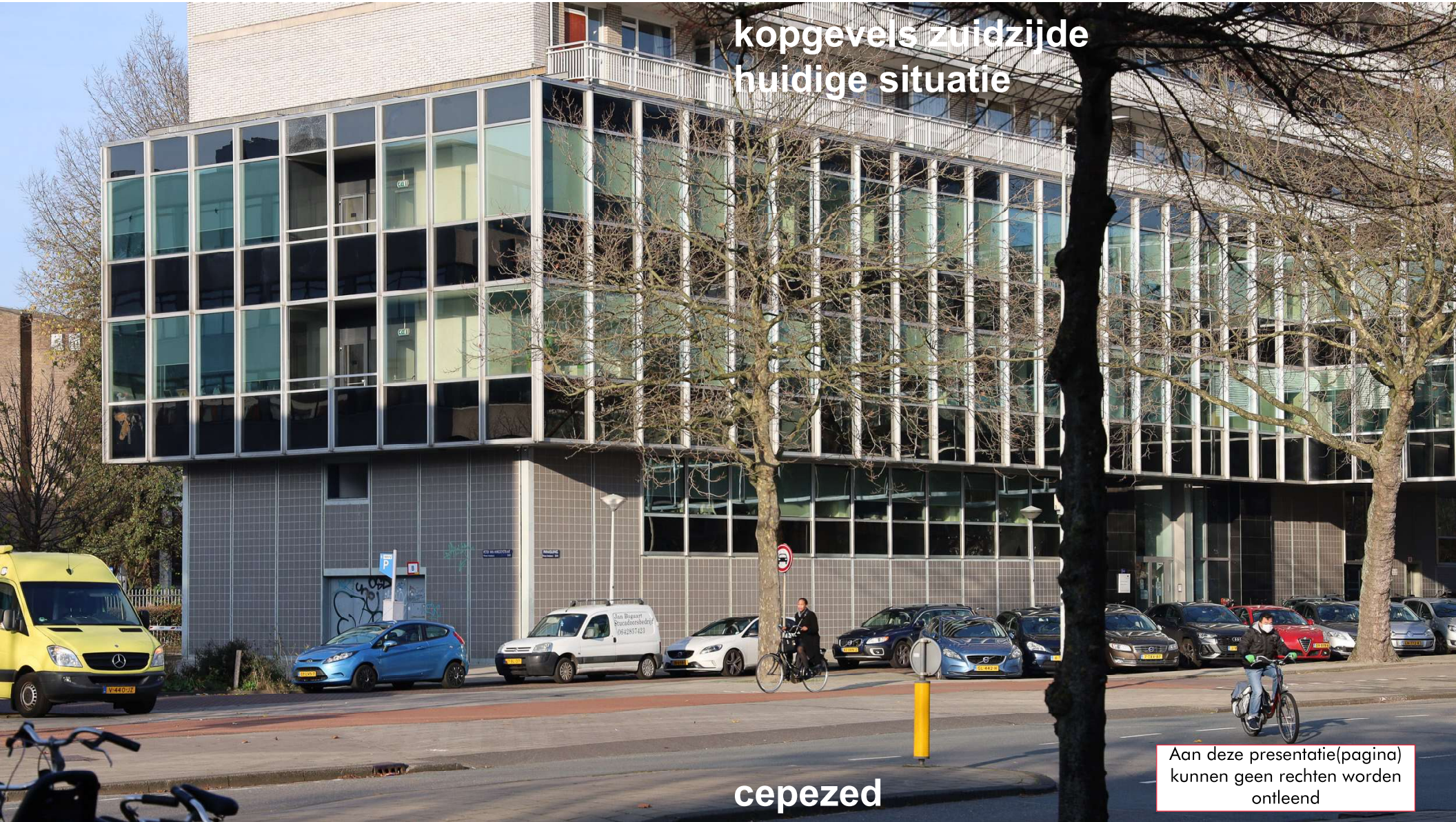
Aan deze presentatie(pagina) kunnen geen rechten worden ontleend

• • kopgevels zuidzijde
huidige situatie

cepezed

Aan deze presentatie(pagina)
kunnen geen rechten worden
ontleend

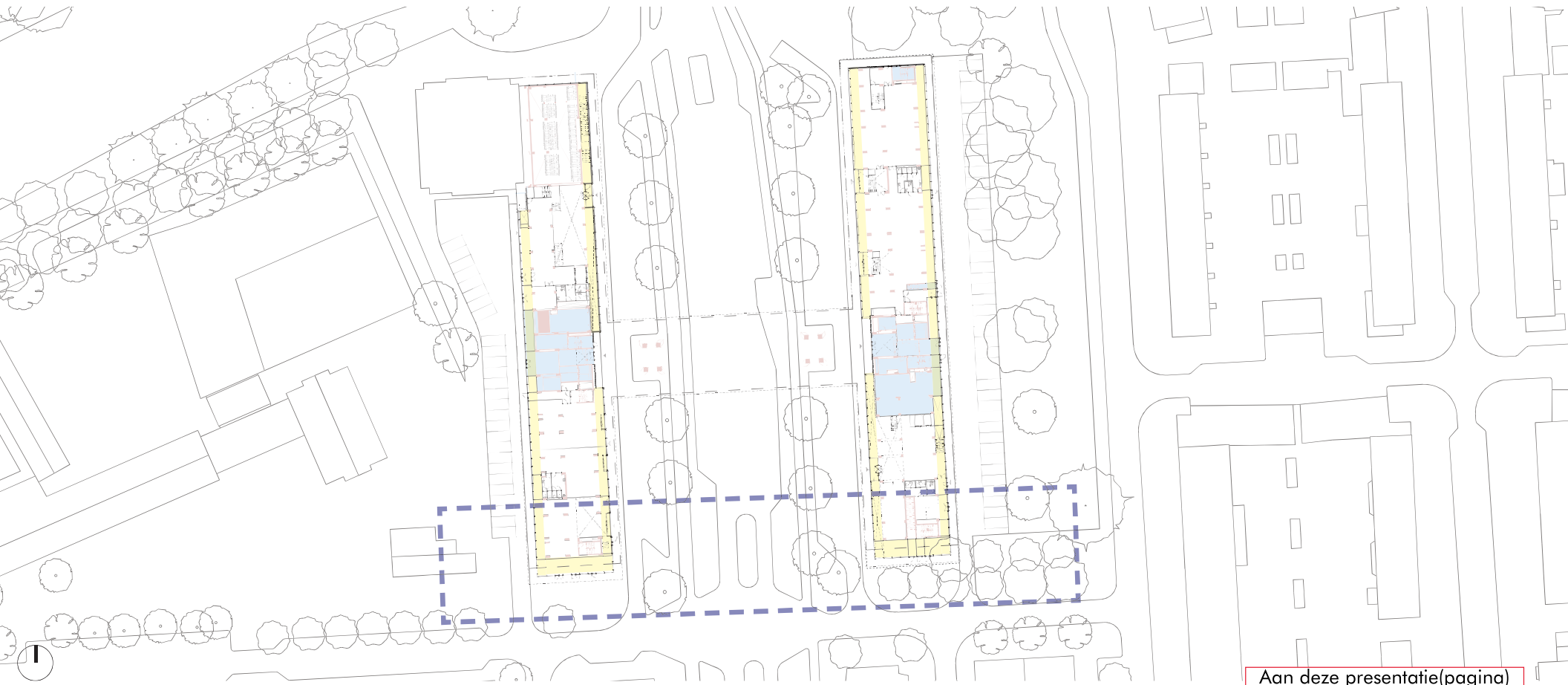
kopgevels zuidzijde
huidige situatie



cepezed

Aan deze presentatie(pagina)
kunnen geen rechten worden
ontleend

kopgevels zuidzijde ambitie

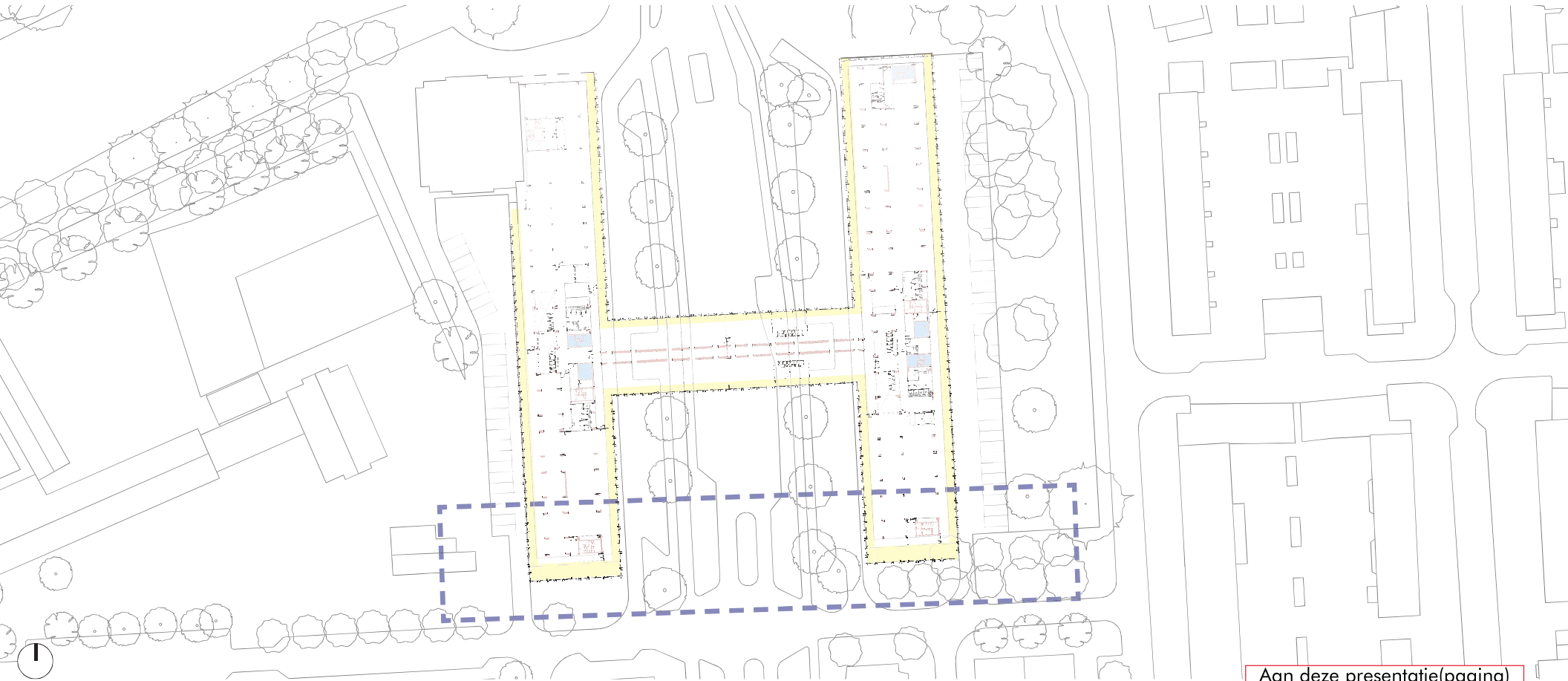


begane grond

cepezed

Aan deze presentatie(pagina)
kunnen geen rechten worden
ontleend

kopgevels zuidzijde ambitie



↑
tweede verdieping

cepezed

Aan deze presentatie(pagina)
kunnen geen rechten worden
ontleend



kopgevels zuidzijde

cepezed

Er kunnen geen rechten worden ontleend aan deze impressies

Aan deze presentatie(pagina) kunnen geen rechten worden ontleend



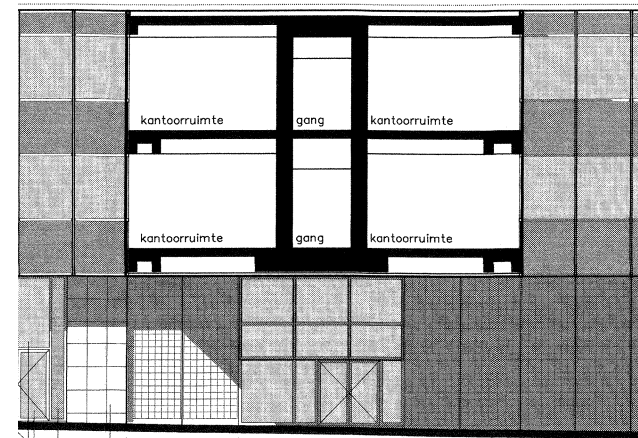
**brug
huidige situatie**

cepezed

Aan deze presentatie(pagina)
kunnen geen rechten worden
ontleend



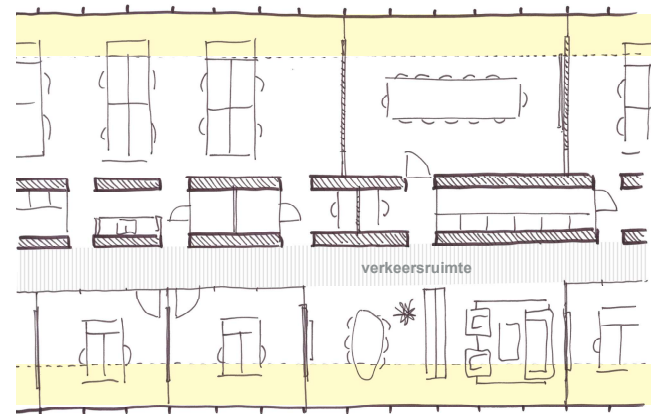
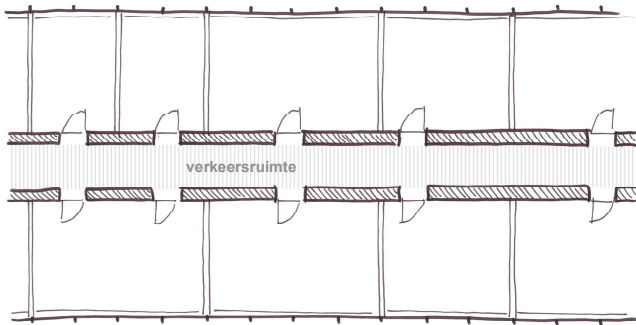
brug huidige situatie



cepezed

Aan deze presentatie(pagina)
kunnen geen rechten worden
ontleend

brug ambitie



cepezed

Aan deze presentatie(pagina)
kunnen geen rechten worden
ontleend



Er kunnen geen rechten worden ontleend aan deze impressies

cepezed

Aan deze presentatie(pagina) kunnen geen rechten worden ontleend



Er kunnen geen rechten worden ontleend aan deze impressies

cepezed

Aan deze presentatie(pagina) kunnen geen rechten worden ontleend



beperken van overlast

clusteren van overlastmomenten en tijden van sloop

er zal een analyse worden gemaakt:

- welke overlastmomenten zullen er zijn?
- hoe kunnen ze worden geclusterd?
- welke mitigerende maatregelen kunnen worden genomen?

zo min mogelijk aanpassingen in de huidige constructie

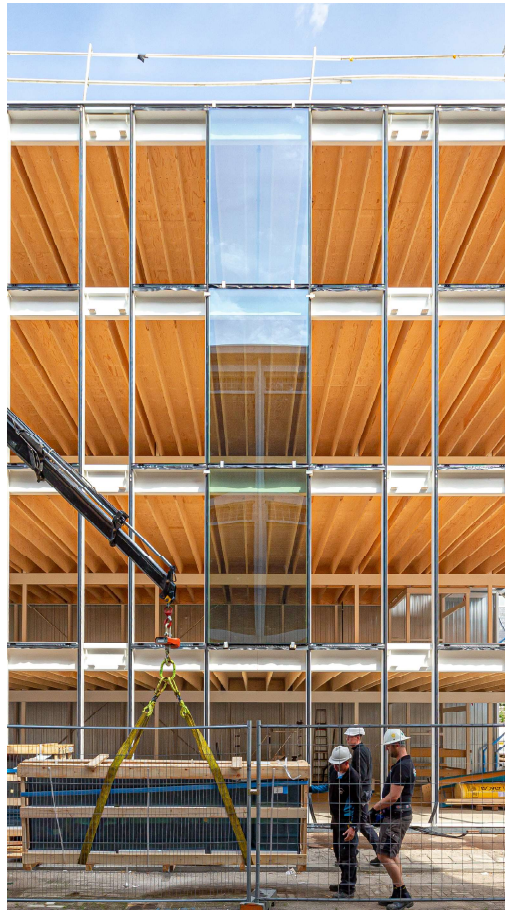
maximaal inzetten op prefabricage



cepezed

Aan deze presentatie(pagina)
kunnen geen rechten worden
ontleend

beperken van overlast kit of parts



het gebouw als bouw pakket
·
afval en overlast minimaliseren

cepezed

Aan deze presentatie(pagina)
kunnen geen rechten worden
ontleend

daken en installaties ambitie

nieuwe installaties in kelder,
waaronder WKO

- groen en PV op het dak

- BREEAM excellent in use



cepezed

Aan deze presentatie(pagina)
kunnen geen rechten worden
ontleend

installaties van kantoren - west

LBK vervalt



Aan deze presentatie(pagina)
kunnen geen rechten worden
ontleend

installaties van kantoren - oost

LBK vervalt

schoorsteen vervalt



Aan deze presentatie(pagina)
kunnen geen rechten worden
ontleend



Er kunnen geen rechten worden ontleend aan deze impressies

cepezed

Aan deze presentatie(pagina) kunnen geen rechten worden ontleend

Planning & proces Vitrum

door CBRE

2



Aan deze presentatie(pagina)
kunnen geen rechten worden
ontleend

Planning & proces Vitrum

2



Aan deze presentatie(pagina) kunnen geen rechten worden ontleend

Verbetering openbare ruimte

door Gemeente Amsterdam

3



Aan deze presentatie(pagina)
kunnen geen rechten worden
ontleend

XXXX Gemeente
Amsterdam

Presentatie VVE Vitrum
27 januari 2022

Verbetering kwaliteit openbare ruimte rond
het gebouw Vitrum.



Aan deze presentatie(pagina)
kunnen geen rechten worden
ontleend

Huidige situatie



Aan deze presentatie(pagina)
kunnen geen rechten worden
ontleend

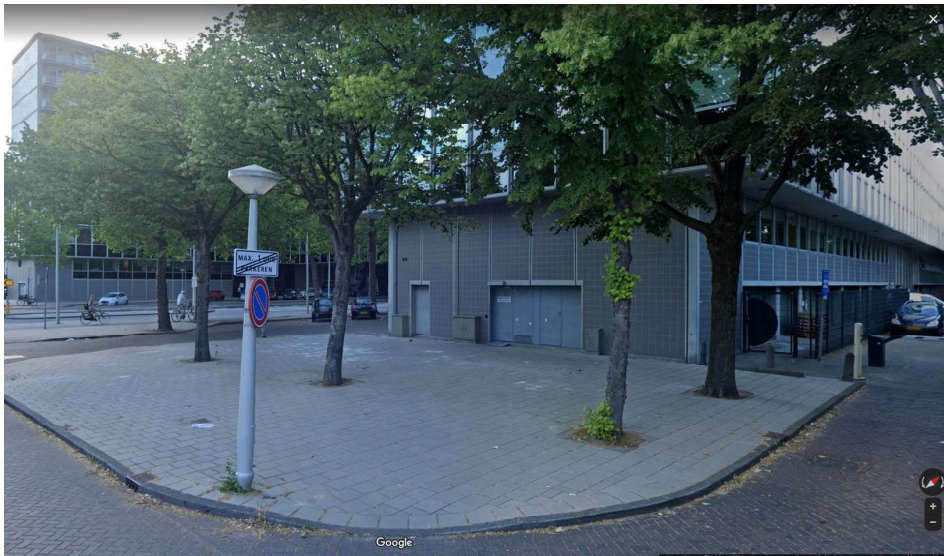
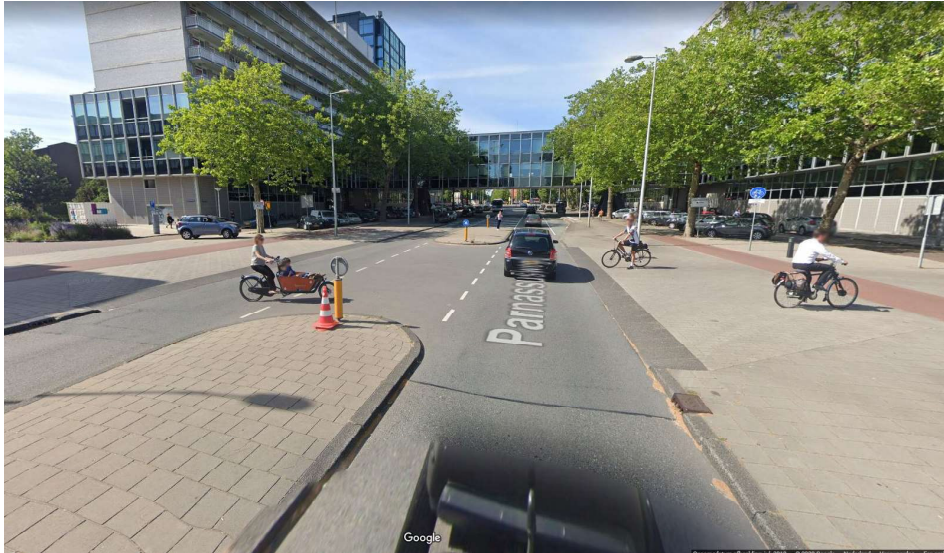
Foto's van het gebied



- Veel verharding
- Veel parkeren, Auto domineert
- Ventwegen weerszijds de Parnassusweg
- Donkere onderdoorgang

Aan deze presentatie(pagina)
kunnen geen rechten worden
ontleend

Foto's van het gebied



- weinig groen
- Geen prettige verblijfsruimte
- Gevaarlijke overstekbaarheid
- Weinig ruimte voor fiets en voetganger
- Slechte groeivoorziening bomen
- Breed profiel
- Belangrijke verbinding (Oost-West)
- Weinig plintfuncties, gesloten plint

Aan deze presentatie(pagina)
kunnen geen rechten worden
ontleend

Parkeersituatie



Huidige parkeerplaatsen

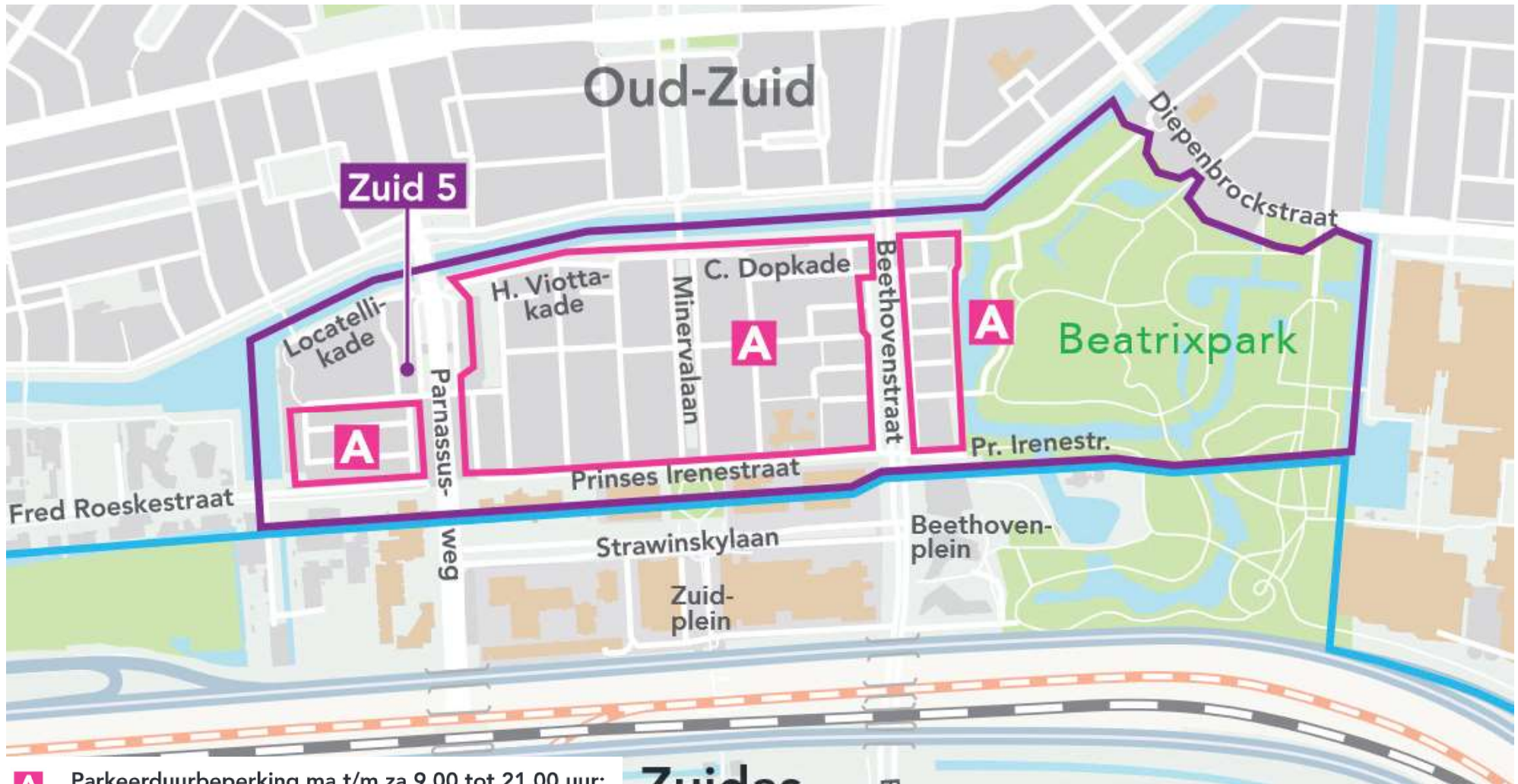
Tijdens de parkeerdrukmeting op 30 januari 2020 (Datacount) op het gedeelte van de Parnassusweg waar wordt overwogen om parkeerplaatsen op te heffen (Parnassusweg 101 t/m 200) zijn de parkeerrechten van de geparkeerde auto's als volgt:

meetmoment	capaciteit	bezetting	% capaciteit	parkeerrecht bewoners vergunning	% bezetting	parkeerrecht bedrijfsvergunning	% bezetting	parkeerrecht stadsbrede vergunning	% bezetting	parkeerrecht vergunning	% bezetting	parkeerrecht betaald parkeren	% bezetting	parkeerrecht geen recht	% bezetting
30-1-20 middag	109	57	52%	25	44%	4	7%	4	7%	0	0%	19	33%	5	9%
30-1-20 avond	109	45	41%	40	89%	2	4%	1	2%	2	4%	0	0%	0	0%

- Het H-gebouw omvat 92 adressen, waarvan ca. 8 behorend bij de kantoren en ca. 84 behorend bij de woningen.
- Er is één **invalidenparkeerplaats** op kenteken waarvoor een oplossing gevonden moet worden. Ook zijn er twee laadplaatsen voor **elektrische auto's**.
- De parkeerdruk op de 109 parkeerplaatsen op de Parnassusweg op avonden is 41%, overdag is die 52%. Als alleen deze 109 parkeerplaatsen in beschouwing genomen worden en uitgaan wordt van een maximale parkeerdruk van 90%, dan moeten hier minimaal 63 parkeerplaatsen behouden blijven.
- Als de Prinses Irenebuurt ten westen van – dus exclusief - de Minervalaan en exclusief de Prinses Irenestraat beschouwd wordt, is de parkeerdruk overdag 46% en in de avond 36%. Als de gehele Prinses Irenebuurt bekijken wordt, dan is de parkeerdruk overdag 34% en 's avonds 32%. Als wordt uitgegaan van deze gebiedsafbakening en er worden 109 parkeerplaatsen opgeheven, dan stijgt de parkeerdruk tot 62% overdag in de westelijke deel van de Prinses Irenebuurt of tot 37% op basis van de gehele Prinses Irenebuurt.
- De conclusie is dat het opheffen van 109 parkeerplaatsen op de Parnassusweg lokaal zal leiden tot een tekort van ca. 63 parkeerplaatsen (max. p-druk 90%). Op niveau van het westelijk deel van de Prinses Irenebuurt of op het niveau van de gehele Prinses Irenebuurt blijft de parkeerdruk bij het opheffen van de 109 parkeerplaatsen ruim onder de 90%. In dat licht gezien kan het opheffen van de 109 parkeerplaatsen aanvaardbaar zijn.
- Naast het parkeren van auto's ook aandacht voor het **parkeren van fietsen, scooters en gehandicapten voertuigen**. Bij uitbreiding van het kantooroppervlak moeten extra fietsparkeervoorzieningen (2,9 fpp/100 m² bvo) worden toegevoegd. Voor scooters en gehandicaptenvoertuigen zijn/liken geen voorzieningen in het gebouw.
- Als wordt overgegaan tot het opheffen van parkeerplaatsen, dan moet de 'routekaart opheffen parkeerplaatsen' (bijgaand) gevolgd worden.

Aan deze presentatie(pagina) kunnen geen rechten worden ontleend

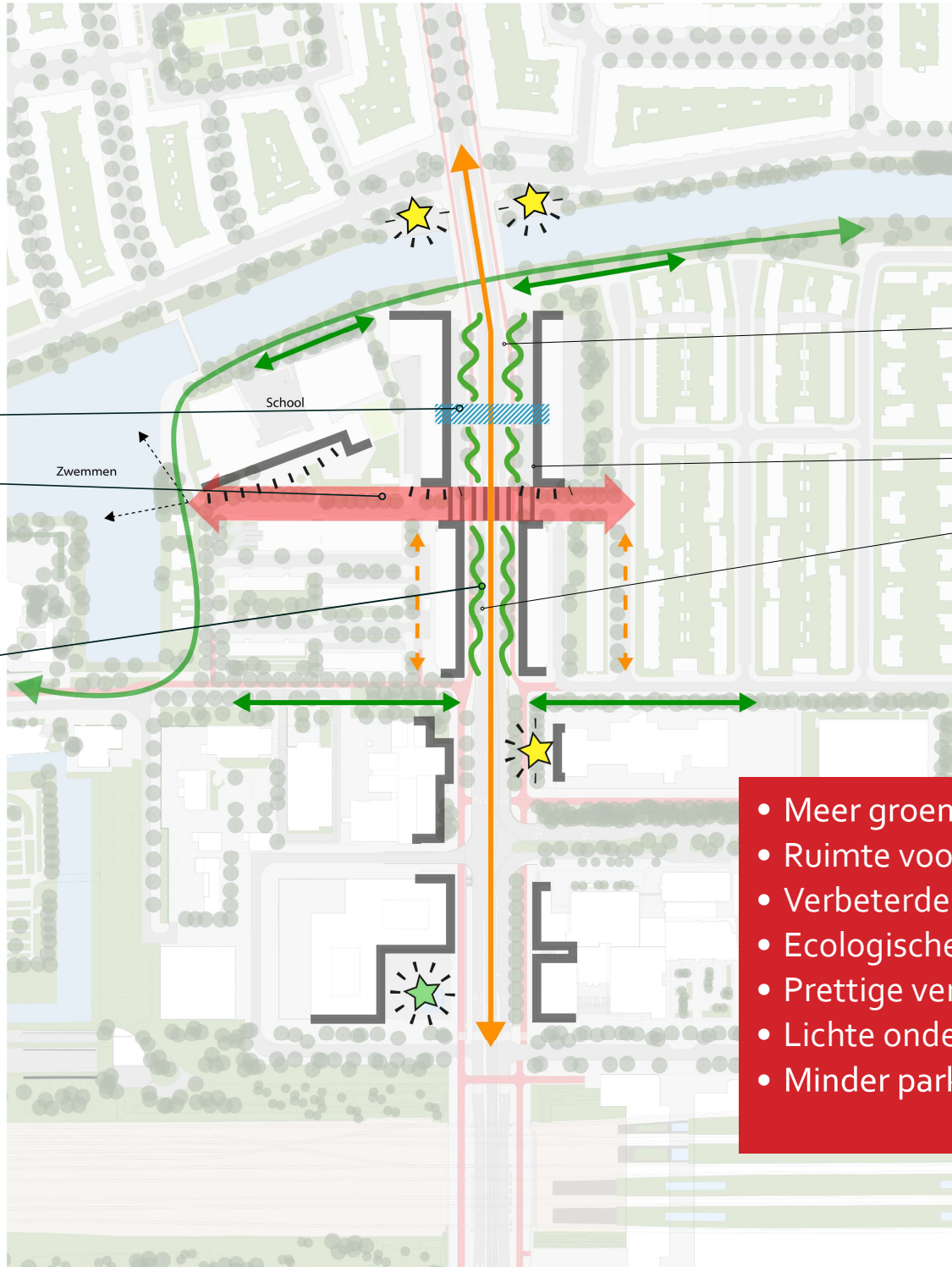
Parkeervergunning gebied Zuid 5



- A** Parkeerduurbeperking ma t/m za 9.00 tot 21.00 uur: na 1 uur parkeren is het 2 uur lang niet mogelijk om voor hetzelfde kenteken parkeergeld te betalen (dit geldt niet voor vergunninghouders).

Aan deze presentatie(pagina) kunnen geen rechten worden ontleend

Visie - kansenkaart



Iconische brug

Oost-West relatie openbare ruimte aaneenschakelen, oversteek versterken

Kans vergroening *

Fietspaden volledig in asfalt *

Plintfunctie versterken *

Minder verhard, meer groen *

- Meer groen, minder asfalt
- Ruimte voor voetganger
- Verbeterde oversteekbaarheid
- Ecologische waarde verbeteren
- Prettige verblijfsruimte
- Lichte onderdoorgang
- Minder parkeren

Aan deze presentatie(pagina) kunnen geen rechten worden ontleend

Voorbeeld visualisatie mogelijk openbare ruimte ontwerp

Plekken toegankelijker maken: minder schaduw, ruimte om te verblijven en betere verbinding met water

Langsparkeren langs rijbaan

Levendige plint: ruimte voor horeca



- Groenvak
- Boom
- Terras
- Zitrand
- Trap/vlonder

Groene middenberm

Doorgaande boomstructuur

Entree gebouw als logische locatie voor verblijf en verbijzondering

Veilig kruispunt voor alle verkeersstromen, versterken oost west verbinding

Aan deze presentatie(pagina) kunnen geen rechten worden ontleend

Huidige situatie



Aan deze presentatie(pagina)
kunnen geen rechten worden
ontleend

Visie - Impressie nieuwe situatie



Aan deze presentatie(pagina)
kunnen geen rechten worden
ontleend

Participatie traject

door Over morgen

4



Aan deze presentatie(pagina)
kunnen geen rechten worden
ontleend

Platform Vitrum in de wijk

Het laatste nieuws, de plannen,
de tijdslijn en veel gestelde
vragen

Vitrum in de wijk

🔔  Jurriaan ▾ Zoeken 🔍

Home Nieuws Het plan Denk mee Planning Veelgestelde vragen Contact

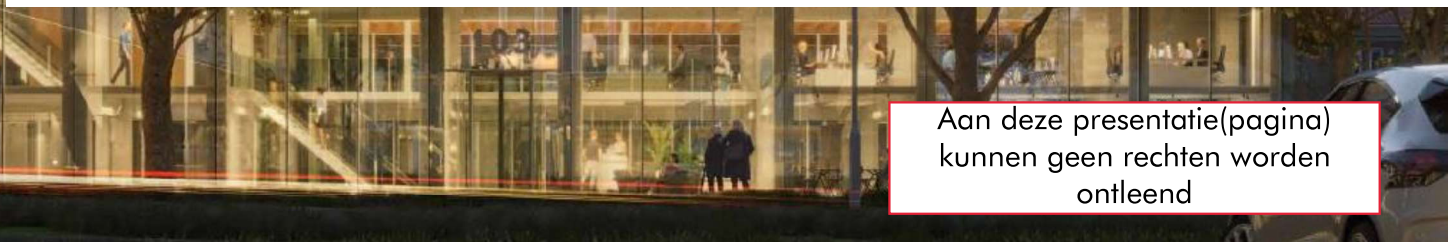


Welkom

Kantoorgebouw Vitrum, met de kenmerkende brug over de Parnassusweg, wordt grondig onder handen genomen. Het verouderde en gesloten gebouw zal naar verwachting vanaf 2023 een uitgebreide renovatie ondergaan. Tijdens deze renovatie wordt het gebouw verduurzaamd en de plint transparanter en toegankelijker gemaakt.

Met de renovatie van het gebouw ziet de gemeente Amsterdam kansen om ook het openbaar gebied te verbeteren. De gemeente werkt toe naar een omgeving met meer groen, minder verkeer en meer ruimte voor voetgangers. Zo wordt de straat een prettige plek om elkaar te ontmoeten en te verblijven.

Aangezien Vitrum als de kenmerkende brug over de Parnassusweg en de toegangspoort tot stadsdeel Zuid zo verweven is met de omliggende wijk, is uw mening bijzonder waardevol. We zijn bijvoorbeeld benieuwd naar uw wensen voor de invulling van de begane grond. Dit kunt u laten weten op dit digitale platform. Hier kunt u ook meer lezen over de voortgang van het project. Heeft u nog vragen? Dan kunt u die [hier](#) stellen.



Aan deze presentatie(pagina)
kunnen geen rechten worden
ontleend

Renovatie Vitrum



Verbeteren openbare ruimte



Registreren

www.Vitrumindewijk.nl

Stap 1: registreren

Registreer je voor Vitrum in de Wijk

Beste inwoner van de Prinses Irenebuurt,

Welkom op het platform voor de renovatie van Vitrum aan de Parnassusweg. We vragen u te registreren voor dit platform. Zo kunnen we naar u terugkoppelen wat de uitkomsten van het platform zijn en wat we met uw bijdrage gaan doen.

Velden met een * zijn verplicht.

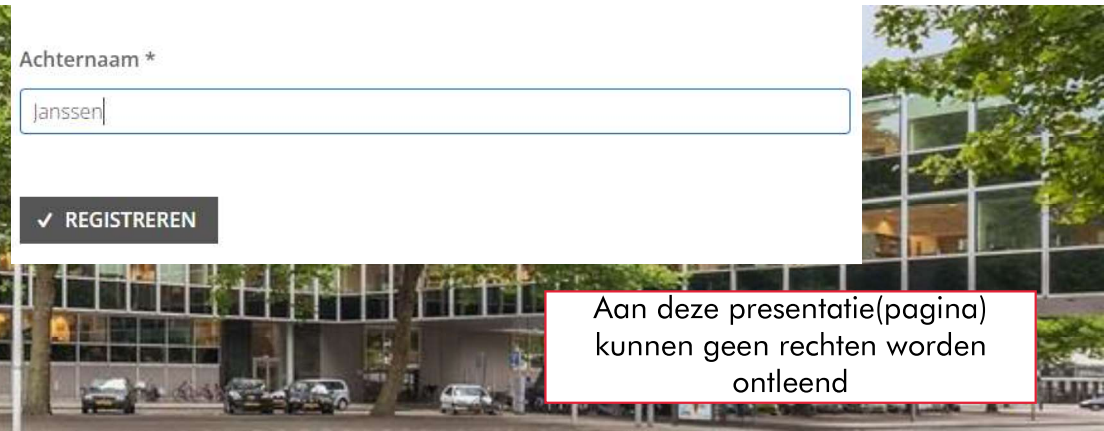
E-mailadres *

Voornaam *

Achternaam *

✓ REGISTREREN

Aan deze presentatie(pagina)
kunnen geen rechten worden
ontleend



Denk mee

www.Vitrumindewijk.nl

Stap 2: participeren

Twee sporen:

1. Invulling plint
2. Ontwerp openbare ruimte

Uw bijdrage wordt meegenomen
in het definitieve ontwerp

Live vanaf vandaag!

Vitrum in de wijk

Home Nieuws Het plan **Denk mee** Planning Veelgestelde vragen Contact

Home > Denk mee

Denk mee over de inrichting van de plint en de omliggende openbare ruimte.

[Invulling van de plint](#)

Vitrum wordt onder handen genomen. Dit betekent dat het gebouw een nieuwe uitstraling krijgt: van gesloten naar open, van verouderd naar duurzaam en toekomstgericht. Gebouweigenaar NSI en vastgoedadviesbureau CBRE zijn verantwoordelijk voor deze verbouwing. Zij willen dat het vernieuwde gebouw aansluit bij de behoeftes in de buurt. Daarom kunt u hier uw mening achterlaten. Samen met de gemeente Amsterdam nemen we uw mening wordt mee in de keuze voor de functies in de plint.

DENK HIER MEE OVER DE PLINT

Invulling van de openbare ruimte

Met de renovatie van het gebouw ziet de gemeente Amsterdam kansen om ook het openbaar gebied te verbeteren. De gemeente werkt toe naar een omgeving met meer groen en met meer ruimte voor voetgangers. Wat leeft er in de buurt in de openbare ruimte? Zo wordt de straat een prettige plek om elkaar te ontmoeten.

DENK HIER MEE OVER DE OPENBARE RUIMTE

Aan deze presentatie(pagina) kunnen geen rechten worden ontleend

Denk mee

www.Vitrumindewijk.nl

Aan welke functie heeft u het meest behoefte in de plint? *

Als u bij de vorige vraag 'andere functie' heeft ingevuld, welke functie is dit?

Welke functie ziet u concreet voor u? Bijvoorbeeld een winkeltje, bakker, horecazaak of tandarts *

Waarom heeft u behoefte aan deze functie? *

Hoe vaak denkt u gebruik te gaan maken van deze nieuwe functie? *

- Dagelijks
- Een paar keer per week
- Eens per week
- Eens per maand
- Op jaarbasis
- Nooit

Zijn er nog andere functies waar u behoefte aan heeft? Zo ja, welke?



Vitrum in de wijk

Home Nieuws Het plan **Denk mee** Planning Veelgestelde vragen Contact


Home > Denk mee

Denk mee over de inrichting van de plint en de omliggende openbare ruimte.

Invulling van de plint

Vitrum wordt onder handen genomen. Dit betekent dat het gebouw een nieuwe uitstraling krijgt: van gesloten naar open, van verouderd naar duurzaam en toekomstgericht. Gebouweigenaar NSI en vastgoedadviesbureau CBRE zijn verantwoordelijk voor deze verbouwing. Zij willen dat het vernieuwde gebouw aansluit bij de behoeftes in de buurt. Daarom kunt u hier uw mening achterlaten. Samen met de gemeente Amsterdam nemen we uw mening wordt mee in de keuze voor de functies in de plint.


DENK HIER MEE OVER DE PLINT



Invulling van de openbare ruimte

Met de renovatie van het gebouw ziet de gemeente Amsterdam kansen om ook het openbaar gebied te verbeteren. De gemeente werkt toe naar een omgeving met meer groen en met meer ruimte voor voetgangers. Wat leeft er in de buurt in de openbare ruimte? Zo wordt de straat een prettige plek om elkaar te ontmoeten.

DENK HIER MEE OVER DE OPENBARE RUIMTE



Aan deze presentatie(pagina) kunnen geen rechten worden ontleend

Denk mee

www.Vitrumindewijk.nl

Van welke voorzieningen in de openbare ruimte maakt u gebruik? *

Hoe tevreden bent u nu met de huidige inrichting van de openbare ruimte? *

- Erg ontevreden
- Tevreden
- Neutraal
- Ontevreden
- Erg tevreden

Waar bent u tevreden mee? *

Wat kan verbeterd worden? *

Waar heeft u verder behoefte aan? *

Confidential & Proprietary | © 2021 CBRE, Inc.

Vitrum in de wijk

Home Nieuws Het plan **Denk mee** Planning Veelgestelde vragen Contact

Home > Denk mee

Denk mee over de inrichting van de plint en de omliggende openbare ruimte.

Invulling van de plint

Vitrum wordt onder handen genomen. Dit betekent dat het gebouw een nieuwe uitstraling krijgt: van gesloten naar open, van verouderd naar duurzaam en toekomstgericht. Gebouweigenaar NSI en vastgoedadviesbureau CBRE zijn verantwoordelijk voor deze verbouwing. Zij willen dat het vernieuwde gebouw aansluit bij de behoeftes in de buurt. Daarom kunt u hier uw mening achterlaten. Samen met de gemeente Amsterdam nemen we uw mening wordt mee in de keuze voor de functies in de plint.

DENK HIER MEE OVER DE PLINT

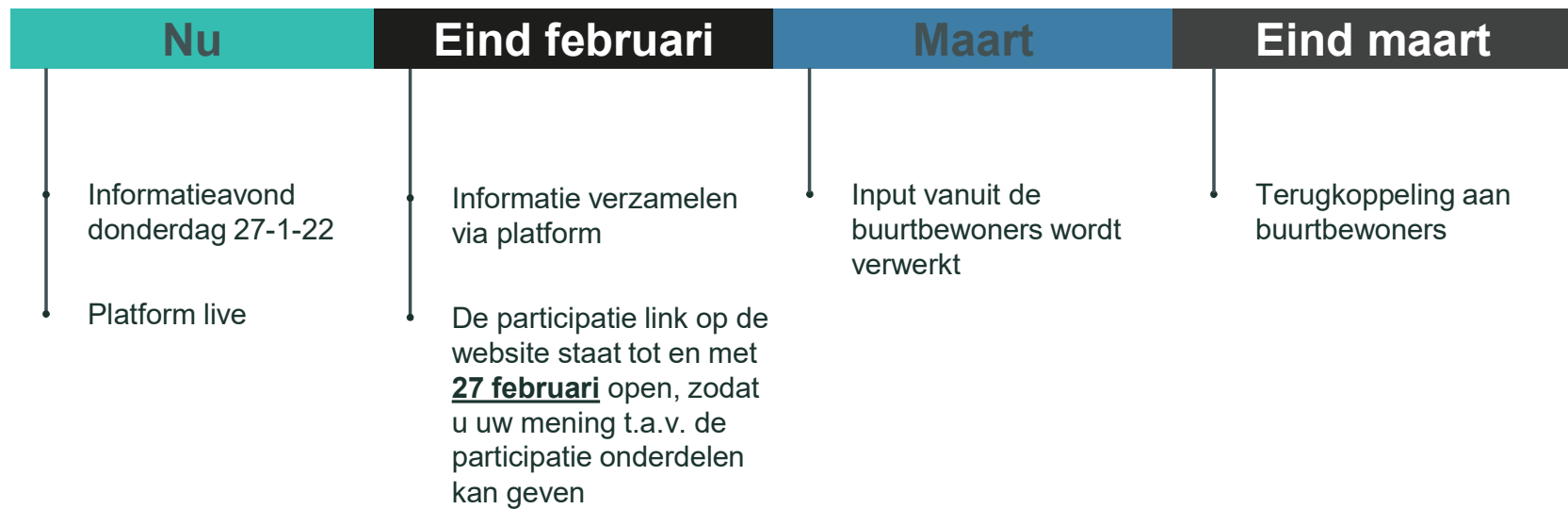
Invulling van de openbare ruimte

Met de renovatie van het gebouw ziet de gemeente Amsterdam kansen om ook het openbaar gebied te verbeteren. De gemeente werkt toe naar een omgeving met meer groen en met meer ruimte voor voetgangers. Wat leeft er in de buurt in de openbare ruimte? Zo wordt de straat een prettige plek om elkaar te ontmoeten.

DENK HIER MEE OVER DE OPENBARE RUIMTE

Aan deze presentatie(pagina) kunnen geen rechten worden ontleend

Planning participatie proces



Aan deze presentatie(pagina) kunnen geen rechten worden ontleend

Verdere vragen

Over de renovatie van kantoorgebouw Vitrum: Vitrum@nsi.nl

Over de openbare ruimte? Hiervoor zal een e-mailadres op de Vitrumindewijk.nl website komen te staan

Voor hulp bij het platform: joelle.willemsen@overmorgen.nl

Dank voor
uw
aandacht



~~X~~ Gemeente
~~X~~ Amsterdam
~~X~~

CBRE

**OVER
MORGEN**

Aan deze presentatie(pagina)
kunnen geen rechten worden
ontleend